



SERVIZIO SANITARIO REGIONALE  
EMILIA-ROMAGNA

Azienda Unità Sanitaria Locale di Ferrara



COMUNE DI FERRARA

CONVEGNO  
EPIDEMIA INFLUENZALE:  
COME AFFRONTARLA  
INCONTRO CON GLI ESPERTI

FERRARA, 5 NOVEMBRE 2016  
SALA ARENGO • PALAZZO MUNICIPALE



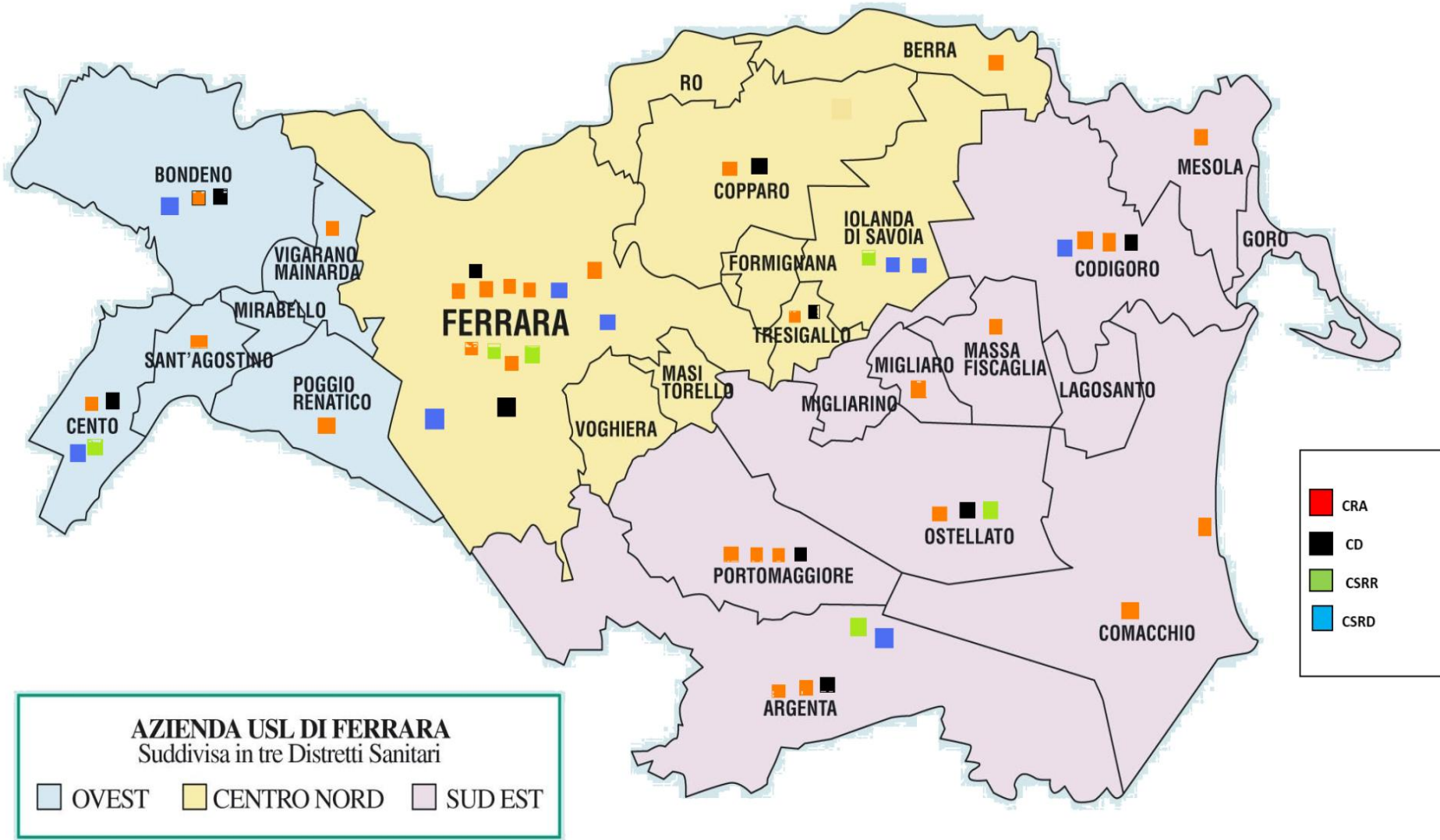
# L'influenza nelle Strutture Protette

**Franco Romagnoni**  
*Unità Operativa Assistenza Anziani*  
*Azienda USL di Ferrara*

# Le Strutture Residenziali

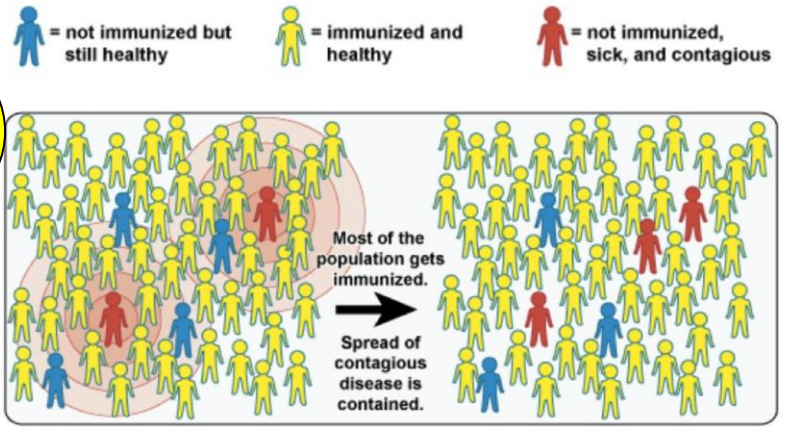


# Strutture ACCREDITATE





# 1 IL GREGGE





# CASE-MIX 2<sup>^</sup> semestre 2016

## 2 LA FRAGILITA'

<b>DISTRETTO</b>	<b>A BPSD</b>	<b>B Complessità Clinica</b>	<b>C Disabilità severa</b>	<b>D Disabilità lieve- media</b>
<b>CENTRO NORD</b>  785	161	262	323	39
<b>SUD-EST</b>  418	75	121	162	60
<b>OVEST</b>  248	68	82	87	11
<b>TOTALE</b>  1.451	304 20.9 %	465 32.1 %	572 39.5 %	110 7.5 %

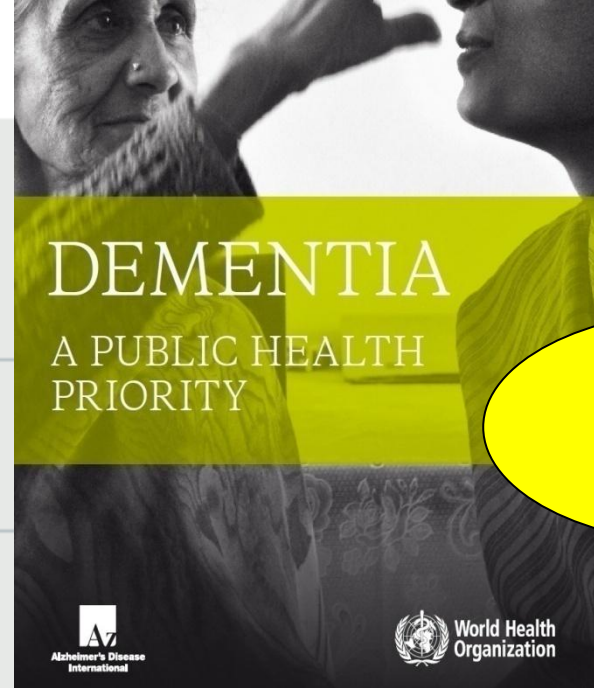


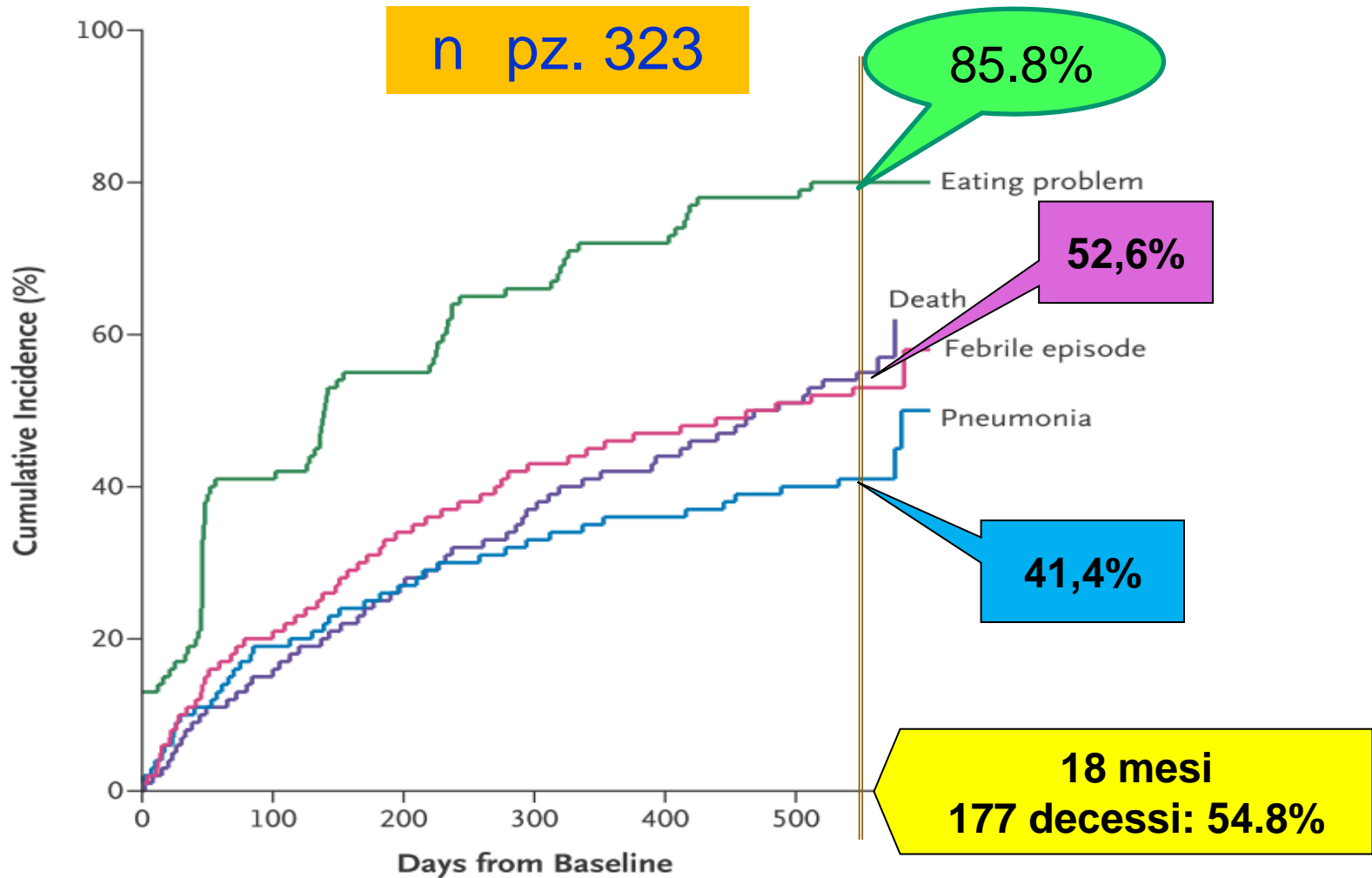
FIG 2.5 Estimated age-specific annual incidence of dementia, derived from mixed-effects Poisson metaregression, for world regions for which meta-analytical synthesis was feasible



# The NEW ENGLAND JOURNAL of MEDICINE

The Clinical Course of Advanced Dementia

Mitchell SL, 2009



Complicanze e mortalità

# Modulo di informazione per consenso alla vaccinazione antiinfluenzale ed antipneumococcica

Gentile Sig./ra \_\_\_\_\_ le vaccinazione alle quali il Ministero della Salute ed il SSR tramite l'AUSL di Ferrara ed il suo Medico, Dr. \_\_\_\_\_, Le raccomandano di sottoporsi sono mirate alla protezione contro:

- [ ] **l'influenza stagionale** (vaccinazione da ripetere tutti gli anni)
- [ ] **le malattie da pneumococco** (polmoniti di comunità, meningiti) (vaccinazione da eseguirsi una sola volta)

**Vaccino Antipneumococcico.**

**Viene raccomandata ai pazienti > di 65 anni istituzionalizzati affetti da:**

**Malattie polmonari croniche severe o con insufficienza respiratoria**

**Diabete mellito in labile compenso metabolico**

**Cirrosi epatiche, epatopatie croniche evolutive**

**Insufficienza Renale cronica**

**Cardiopatie croniche escluse l'ipertensione , scompenso cardiocircolatorio (Classe 3 NYHA)**

**Leucemie, linfomi, mieloma multiplo, neoplasie diffuse.**

Il ciclo di vaccinazione completa consta di due diversi tipi di vaccino: la prima verrà fatta con vaccino PCV13 e dopo otto settimane verrà somministrato il vaccino PPSV23.