

GL /XQHGu IHEEUDLR

# Sommario Rassegna Stampa

Pagina	Testata	Data	Titolo	Pag.
<b>Rubrica Università e ricerca scientifica</b>				
34	Piu' Salute & Benessere (Il Sole 24 Ore)	01/02/2015	LA PROTESICA DEL FUTURO? EVOLUZIONE, NON RIVOLUZIONE	4
35	Piu' Salute & Benessere (Il Sole 24 Ore)	01/02/2015	LA NUOVA CHIRURGIA PER LE PATOLOGIE TORACICHE	5
42	Piu' Salute & Benessere (Il Sole 24 Ore)	01/02/2015	NUOVE FRONTIERE NELLA CHIRURGIA ARTICOLARE	6
48	Piu' Salute & Benessere (Il Sole 24 Ore)	01/02/2015	LA LEUCEMIA NON FA PIU' PAURA	7
60	Piu' Salute & Benessere (Il Sole 24 Ore)	01/02/2015	CURARE CON LA PSICOTERAPIA IPNOTICA	8
76	Piu' Salute & Benessere (Il Sole 24 Ore)	01/02/2015	LA RICERCA IN ONCOLOGIA	9
81	Piu' Salute & Benessere (Il Sole 24 Ore)	01/02/2015	PLANTARI AD HOC CON PROGETTI IN 3D	10
93	Piu' Salute & Benessere (Il Sole 24 Ore)	01/02/2015	ONCOLOGIA E MULTIDISCIPLINARITA'	11
95	Piu' Salute & Benessere (Il Sole 24 Ore)	01/02/2015	GLAUCOMA, DIAGNOSI PRECOCE E PREVENZIONE	12
97	Piu' Salute & Benessere (Il Sole 24 Ore)	01/02/2015	INNOVAZIONE IN TEMA DI PROCTOLOGIA	13
110	Piu' Salute & Benessere (Il Sole 24 Ore)	01/02/2015	IL FUTURO? SOLUZIONI AD HOC E STAMPA 3D	14
111	Piu' Salute & Benessere (Il Sole 24 Ore)	01/02/2015	CARDIOPATIA E LE NUOVE TECNICHE PERCUTANEE	15
120	Piu' Salute & Benessere (Il Sole 24 Ore)	01/02/2015	NUOVE TECNOLOGIE IN ORTOPEDIA	16
<b>Rubrica Sanità</b>				
12/13	Piu' Salute & Benessere (Il Sole 24 Ore)	01/02/2015	OBESITA' PREVENZIONE E TRATTAMENTO (s.b.)	17
18/21	Piu' Salute & Benessere (Il Sole 24 Ore)	01/02/2015	UNA VITA PER L'UROLOGIA	19
22/23	Piu' Salute & Benessere (Il Sole 24 Ore)	01/02/2015	IL CONTRIBUTO DELLA MINI-INVAIVA IN GINECOLOGIA	23
24	Piu' Salute & Benessere (Il Sole 24 Ore)	01/02/2015	NUOVE SFIDE PER L'ORTOPEDIA	25
27	Piu' Salute & Benessere (Il Sole 24 Ore)	01/02/2015	LA MINI-INVASIVA PER LE PATOLOGIE DELLA COLONNA	26
31	Piu' Salute & Benessere (Il Sole 24 Ore)	01/02/2015	I GIOVANI E I TRAUMI AL GINOCCHIO	27
32	Piu' Salute & Benessere (Il Sole 24 Ore)	01/02/2015	CHIRURGIA VERTEBRALE MINI-INVASIVA	28
33	Piu' Salute & Benessere (Il Sole 24 Ore)	01/02/2015	ONDE D'URTO: EFFETTO RIGENERAZIONE	29
36	Piu' Salute & Benessere (Il Sole 24 Ore)	01/02/2015	IL PIEDE: PATOLOGIE E MINI-INVASIVA	30
37	Piu' Salute & Benessere (Il Sole 24 Ore)	01/02/2015	NUOVE FRONTIERE IN NEURO CHIRURGIA	31
39	Piu' Salute & Benessere (Il Sole 24 Ore)	01/02/2015	PROTESI: MOBILITA' E QUALITA' DELLA VITA	32
41	Piu' Salute & Benessere (Il Sole 24 Ore)	01/02/2015	UN APPROCCIO OLISTICO PER CURARE IL PAZIENTE	33
43	Piu' Salute & Benessere (Il Sole 24 Ore)	01/02/2015	DISTURBI ALLA TIROIDE E TUMORI	34
45	Piu' Salute & Benessere (Il Sole 24 Ore)	01/02/2015	L'EVOLUZIONE EDLL'ARTROSCOPIA	35
46	Piu' Salute & Benessere (Il Sole 24 Ore)	01/02/2015	L'EFFICACIA DELLA CRIOTERAPIA SELETTIVA	36

# Sommario Rassegna Stampa

<b>Pagina</b>	<b>Testata</b>	<b>Data</b>	<b>Titolo</b>	<b>Pag.</b>
	<b>Rubrica Sanità</b>			
50	Piu' Salute & Benessere (Il Sole 24 Ore)	01/02/2015	<i>CAVIGLIA: ARTROSI E DANNI OSTEOCONDRALE</i>	37
52	Piu' Salute & Benessere (Il Sole 24 Ore)	01/02/2015	<i>DISFUNZIONE ERETTILE E CHIRURGIA</i>	38
80	Piu' Salute & Benessere (Il Sole 24 Ore)	01/02/2015	<i>ANDROLOGIA E UROLOGIA DI VALENZA INTERNAZIONALE</i>	39
82	Piu' Salute & Benessere (Il Sole 24 Ore)	01/02/2015	<i>ORTOPEDIA ALL'AVANGUARDIA CON TECNICHE MINI-INVASIVE</i>	40
89	Piu' Salute & Benessere (Il Sole 24 Ore)	01/02/2015	<i>PREVENZIONE E MALATTIE CARDIOVASCOLARI</i>	41
90	Piu' Salute & Benessere (Il Sole 24 Ore)	01/02/2015	<i>I VANTAGGI DELLA LAPAROSCOPIA IN GINECOLOGIA</i>	42
103	Piu' Salute & Benessere (Il Sole 24 Ore)	01/02/2015	<i>LA RIABILITAZIONE DELL'ARTO SUPERIORE</i>	43
107	Piu' Salute & Benessere (Il Sole 24 Ore)	01/02/2015	<i>LA TERAPIA BIOFISICA</i>	44
119	Piu' Salute & Benessere (Il Sole 24 Ore)	01/02/2015	<i>ALLERGIE IN AUMENTO, LE RISPOSTE IMMUNOTERAPICHE</i>	45
123	Piu' Salute & Benessere (Il Sole 24 Ore)	01/02/2015	<i>MEDICINA INTEGRATA, UN'AMICA PREZIOSA</i>	46
123	Piu' Salute & Benessere (Il Sole 24 Ore)	01/02/2015	<i>SM-SYSTEM PER LA SCHIENA</i>	47
124	Piu' Salute & Benessere (Il Sole 24 Ore)	01/02/2015	<i>LA MESOTERAPIA: ARTE E SCIENZA</i>	48
126	Piu' Salute & Benessere (Il Sole 24 Ore)	01/02/2015	<i>NEUROCHIRURGIA AD HOC SUL PAZIENTE</i>	49

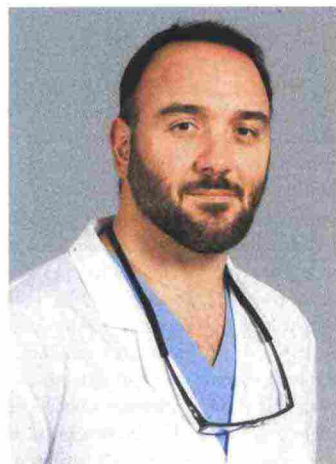
**FOCUS** ECCELLENZE EXPO

# LA PROTESICA DEL FUTURO? EVOLUZIONE, NON RIVOLUZIONE

Il dottor Cusmà: “La mia ricetta per l’eccellenza nei risultati”

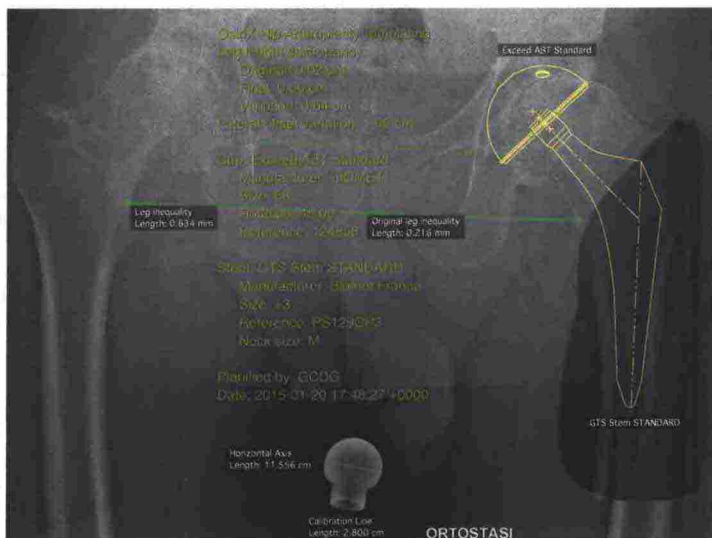
**N**el solco della tradizione ortopedica ligure, il dottor Gianluca Cusmà è medico chirurgo specializzato nelle patologie articolari degli arti inferiori. “Nel nostro Paese - spiega - l’approccio più diffuso è quello della ‘tuttologia’: di contro, dal 2003 ho preferito dedicarmi esclusivamente alla chirurgia protesica. In particolare di anca e ginocchio che sono, più di ogni altra articolazione, vagoni dello stesso treno; in cui la patologia dell’uno finisce inesorabilmente per condizionare anche l’altro. Per arrivare a questo ho frequentato importanti professionisti fino a incontrare colui che considero il mio vero maestro e mentore: il professor Guido Grappiolo. Sotto la sua ala ho partecipato alla progettazione e allo svilup-

po di componenti protesiche che sono state commercializzate e già impiantate in circa 15mila pazienti in tutto il mondo. Per non disperdere questa eredità è cruciale proseguire evolvendo tecniche chirurgiche e materiali con un approccio progressista ma senza rivoluzioni. Troppo spesso in passato il mondo della chirurgia protesica di anca e ginocchio si è abbandonato a trend imposti dal marketing e non supportati da solidi dati scientifici. Bisogna porsi in maniera critica verso ogni novità per valutarne l’efficacia e poterne prevedere l’effettiva durata nel tempo. Operando molti pazienti giovani, affetti da artrosi primitiva o post traumatica dell’anca e del ginocchio, questo approccio è fondamentale per garantire risultati duraturi. Sono 3 i pilastri su cui



IL DOTTOR GIANLUCA CUSMÀ

costruisco i miei risultati: accurata pianificazione pre-operatoria computerizzata per ricreare i parametri morfologici di ogni paziente, materiali tecnologicamente avanzati (ceramica e polietilene) per ridurre al minimo l’usura, tecnica chirurgica mini-invasiva che consenta tuttavia la valutazione visiva dell’ottimale reciprocità dell’impianto. Inoltre nel ginocchio il futuro prossimo si baserà sul rispetto del legamento crociato anteriore e delle importanti informazioni che questo veicola al cervello, tramite l’uso di protesi appositamente progettate che garantiscono un risultato il più ‘naturale’ possibile. La chirurgia protesica, sia dell’anca che del ginocchio, per assicurare risultati significativi in termini di performance e durata nel tempo, richiede ingredienti semplici ma imprescindibili: tecnica chirurgica accurata, scelta dei materiali sulle caratteristiche ‘geometriche’ dell’articolazione, approccio riabilitativo personalizzato sulle richieste funzionali del paziente”.



ESEMPIO DI PIANIFICAZIONE COMPUTERIZZATA DI INTERVENTO DI ARTROPROTESI BILATERALE SIMULTANEA DI ANCA



BERGAMO - MILANO - ROMA - LUGANO  
tel. (+39) 389 0718702

FOCUS ECCELLENZE EXPO

# LA NUOVA CHIRURGIA PER LE PATOLOGIE TORACICHE

Il dottor Maurizio Infante conferma: “risultati ottimi e con degenza breve”

Quali sono le opportunità che offre oggi la chirurgia mini-invasiva per affrontare le patologie toraciche? Quali i traguardi raggiunti e quali le sfide ancora da affrontare con questa metodica? Tra questi quesiti si muove con grande dimestichezza il dottor Maurizio Infante, laurea in medicina a pieni voti a Milano nel 1986, specializzazione prima in Chirurgia d'urgenza e Pronto soccorso e poi in Chirurgia toracica, ora responsabile della Sezione di Ricerca Clinica, Unità operativa di Chirurgia Toracica e Generale dell'Istituto Clinico Humanitas di Milano.

Un percorso professionale intenso, che lo ha portato anche all'estero prima in Gran Bretagna e poi a Lovanio in Belgio, che lo vede impegnato nella ricerca teorica e in quella con risvolti immediatamente pratici (ha sviluppato alcune tecniche chirurgiche originali) e in un'importante attività clinica. Attualmente opera i tumori polmonari con la chirurgia tradizionale e con quella mini-invasiva, che ha introdotto e sviluppato nella pratica clinica divisionale. Pratica la chirurgia mini-invasiva e a cielo aperto per le deformità del torace, la chirurgia esofago gastroplastica per il trattamento chirurgico dei tumori dell'esofago e dello stomaco, la chirurgia del mesotelioma.

“La chirurgia VATS (Video-Assisted Thoroscopic Surgery) - spiega il chirurgo - oggi è una realtà in consolidamento anche per la patologia toracica maggiore. È possibile affrontare i tumori del polmone, dell'esofago, le metastasi polmonari da tumori di altre sedi, i tumori del mediastino. Una menzione



IL DOTTOR MAURIZIO INFANTE

particolare - continua il dottor Infante - meritano la terapia del timoma (tumore che colpisce un organo situato dietro lo sterno) e della miastenia gravis, patologia neurologica che causa indebolimento dei muscoli volontari. In certi pazienti accuratamente selezionati, l'asportazione del timo è seguita dalla diminuzione dei sintomi della miastenia o dalla guarigione. Quando è indicato, il trattamento mini-invasivo oggi dà risultati ottimi e con una degenza post operatoria di soli 2-3 giorni”.

La VATS, che diminuisce sensibilmente il dolore e il rischio di complicanze post operatorie, produce anche minor impat-

to negativo sulla funzionalità respiratoria e, non da ultimo, salvaguarda l'estetica per le cicatrici minime che lascia.

I limiti di applicabilità? “Per ora non è adatta per lesioni molto grosse, con invasione di strutture vicine o per certe lesioni di natura infiammatoria, per fare due esempi”, risponde Infante. Tuttavia, conclude, “le indicazioni della chirurgia mini-invasiva si stanno ampliando man mano che i chirurghi acquisiscono maggiore dimestichezza con questa tecnica”.



MILANO  
tel. (+39) 335 1802149 - 02 875344

**FOCUS** ECCELLENZE EXPO

# NUOVE FRONTIERE NELLA CHIRURGIA ARTICOLARE

Il dottor Antonio Giardella opera con le ultime e più efficaci tecniche ricostruttive e riparative nella chirurgia della caviglia

**L**a chirurgia articolare mini-invasiva, riparativa e ricostruttiva della spalla, del ginocchio e della caviglia, sono gli ambiti di specializzazione prediletti dal dottor Antonio Giardella sin dall'inizio della propria formazione, da studente in chirurgia all'Università di Napoli. Il percorso si è poi approfondito all'estero, attraverso la specializzazione presso il rinomato Rothman Institute della Thomas Jefferson University (Usa) e l'Università di Marsiglia, per poi approdare all'Istituto Clinico Humanitas di Milano, istituzione

all'avanguardia presso la quale opera come chirurgo ortopedico.

“La caviglia, essendo un'articolazione di carico, risulta estremamente sollecitata e - spiega il dottor Antonio Giardella - di conseguenza può essere spesso interessata da traumi e da patologie degenerative. Oggi è possibile trattare molte patologie della caviglia con metodiche all'avanguardia. È novità recente lo sviluppo di tecniche chirurgiche artroscopiche sia ricostruttive che riparative di particolare efficacia con riferimento all'articolazione della caviglia”.

Antonio Giardella si è inoltre dedicato negli ultimi due anni ad approfondire le nuove tecniche protesiche di caviglia, concentrandosi sugli impianti di terza e quarta generazione i quali, prosegue il chirurgo, “hanno mostrato risultati sia clinici che funzionali estremamente positivi, e con una maggior durata nel tempo, offrendo ai pazienti una qualità della vita notevolmente migliore rispetto al passato”.

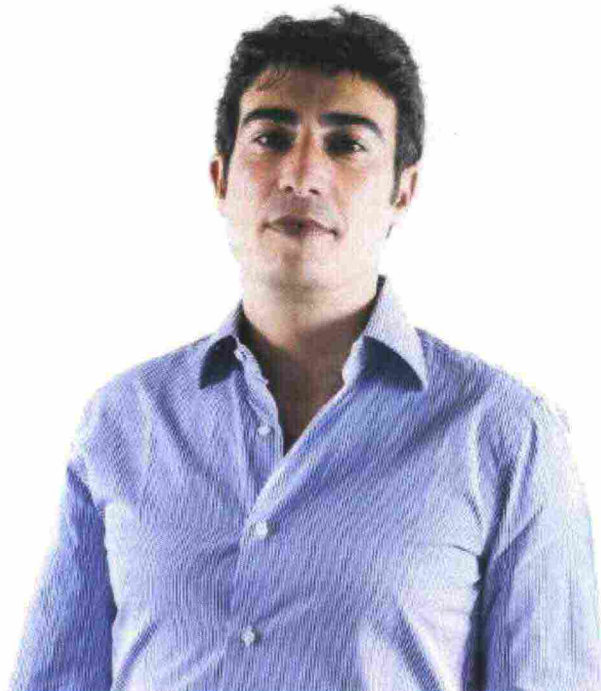
Mentre fino a pochi anni fa gli interventi su questa articolazione per la cura di gravi condizioni artrosiche potevano essere inabilitanti, arrivando al blocco della caviglia, oggi invece è dimostrato che “è possibile migliorare la funzionalità e la stabilità di questi sistemi”.

Prosegue il medico: “Anche la chirurgia mininvasiva sta entrando significativamente nella trattazione delle patologie della caviglia, soprattutto per gli interventi in caso di instabilità. Si vedano, per esempio, gli interventi chirurgici a seguito di traumi distorsivi, oggi sempre più spesso effettuati con tecniche artroscopiche”.

La chirurgia della caviglia, dunque, contiene in sé un'importante potenzialità evolutiva. Per questo, conclude il dottor Giardella, “nel prossimo futuro il mio impegno continuerà a concentrarsi sulle patologie della spalla e del ginocchio, e sulle novità che riguardano la caviglia, perché in quest'ambito chirurgico c'è ancora molto da ricercare e da mettere a punto al fine di migliorare la qualità della vita delle persone”.



MILANO - NAPOLI - SALERNO -  
CASERTA - PIANTEDO (SO)  
tel. (+39) 338 3463262



IL DOTTOR ANTONIO GIARDELLA

































































































