



*Centri
Disassuefazione
al Fumo*

Attività ed efficacia

Cristina Sorio

Gabriella Antolini

Osservatorio Epidemiologico

Dipendenze Patologiche

Ausl di Ferrara

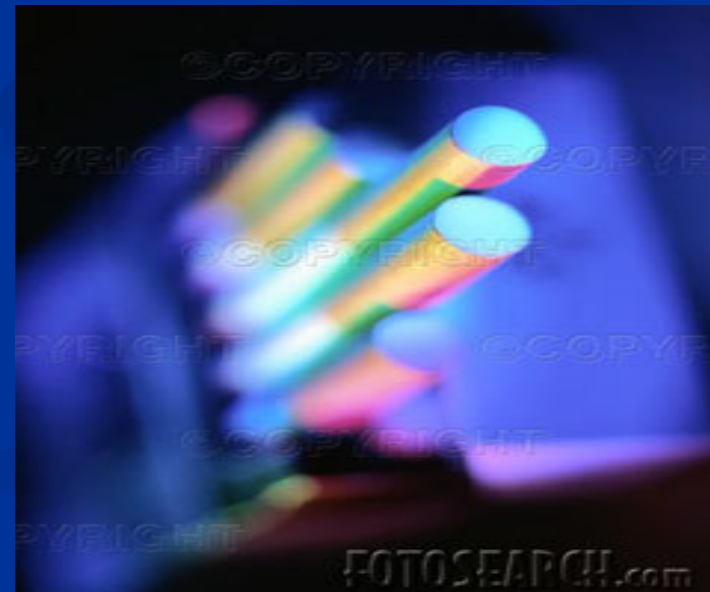
Ferrara – 4 dicembre 2008



Il primo Centro Antifumo dell'Ausl di Ferrara nasce nel 1989 presso il presidio Pneumotisiologico con finalità di prevenzione e cura del tabagismo

Il SerT organizza corsi per smettere di fumare nelle seguenti sedi:

- 1999 Ferrara**
- 2001 Copparo**
- 2003 Codigoro e Cento**





I Corsi per smettere di fumare organizzati dai Centri seguono l'approccio cognitivo comportamentale che utilizza le tecniche dell'auto-osservazione e addestramento, dell'appoggio solidale e reciproco fornito dal gruppo dei partecipanti.

La metodologia deriva dall'esperienza della Lega Italiana per lotta contro i tumori e dalle indicazioni delle Linee Guida Cliniche per promuovere la cessazione dell'abitudine al fumo dell'Osservatorio Fumo Alcol e Droga dell'I.S.S.

I trattamenti individuali sono stati introdotti nei centri a partire dal 2004.





L'Osservatorio dal 1999 ha attivato un sistema di registrazione dei casi seguiti dai Centri allo scopo di monitorare l'efficacia dei metodi e l'evoluzione delle caratteristiche della popolazione che si rivolge a questi servizi.

Metodologia: studio longitudinale prospettico sugli utenti che hanno seguito corsi per smettere di fumare o trattamenti individuali.

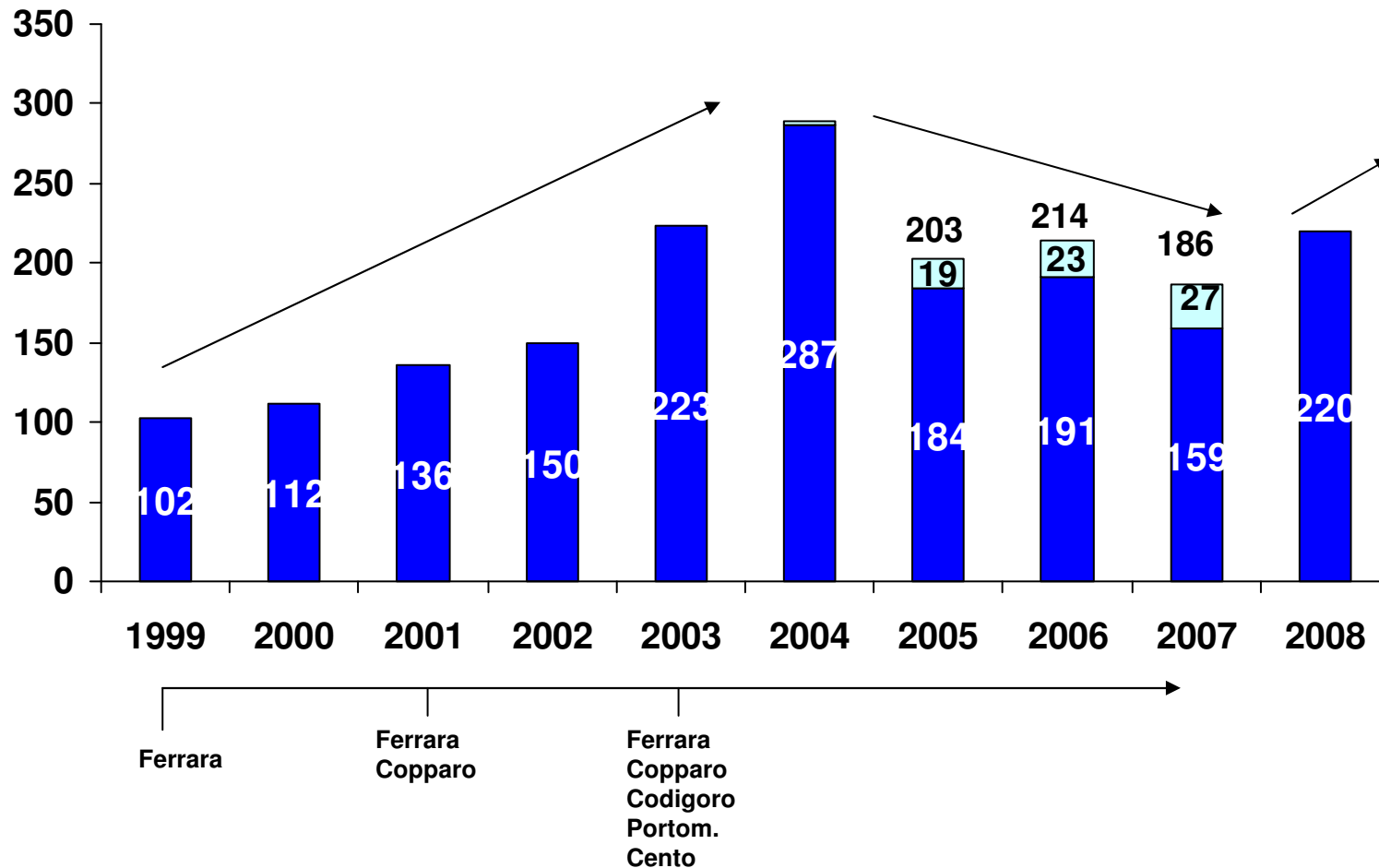
- La valutazione di efficacia dei programmi di terapia di gruppo del tabagismo viene effettuata solo sui partecipanti ad almeno tre incontri. L'esito del programma terapeutico viene valutato alla fine del corso e a un anno. Sono esclusi dalla valutazione i casi non verificabili.

- I trattamenti individuali sono valutati separatamente a fine trattamento e a un anno

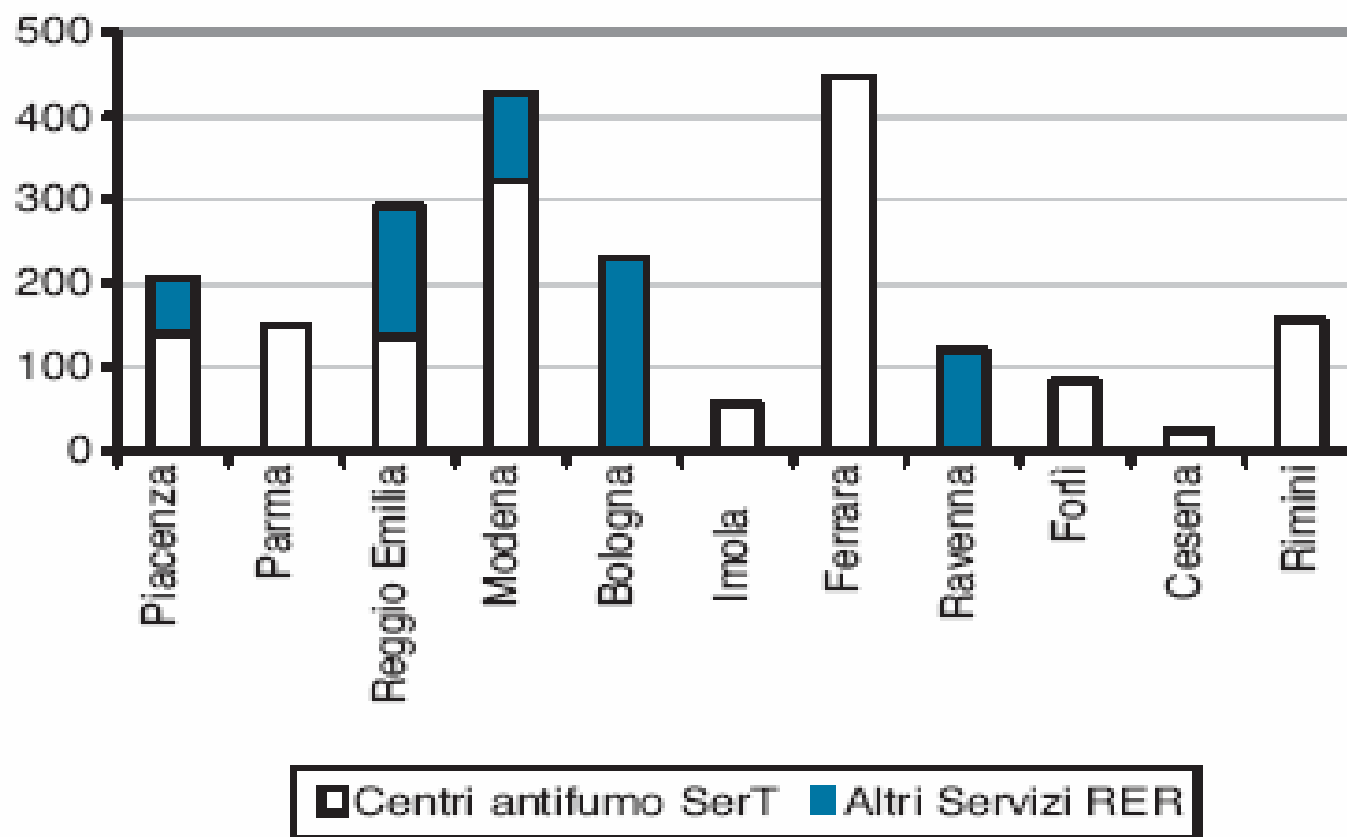
Trend dei nuovi utenti che si sono rivolti ai Centri Antifumo della provincia di Ferrara

Periodo 1999-2008

Consolidamento Centri nel 2004
Legge Antifumo in vigore dal 2005

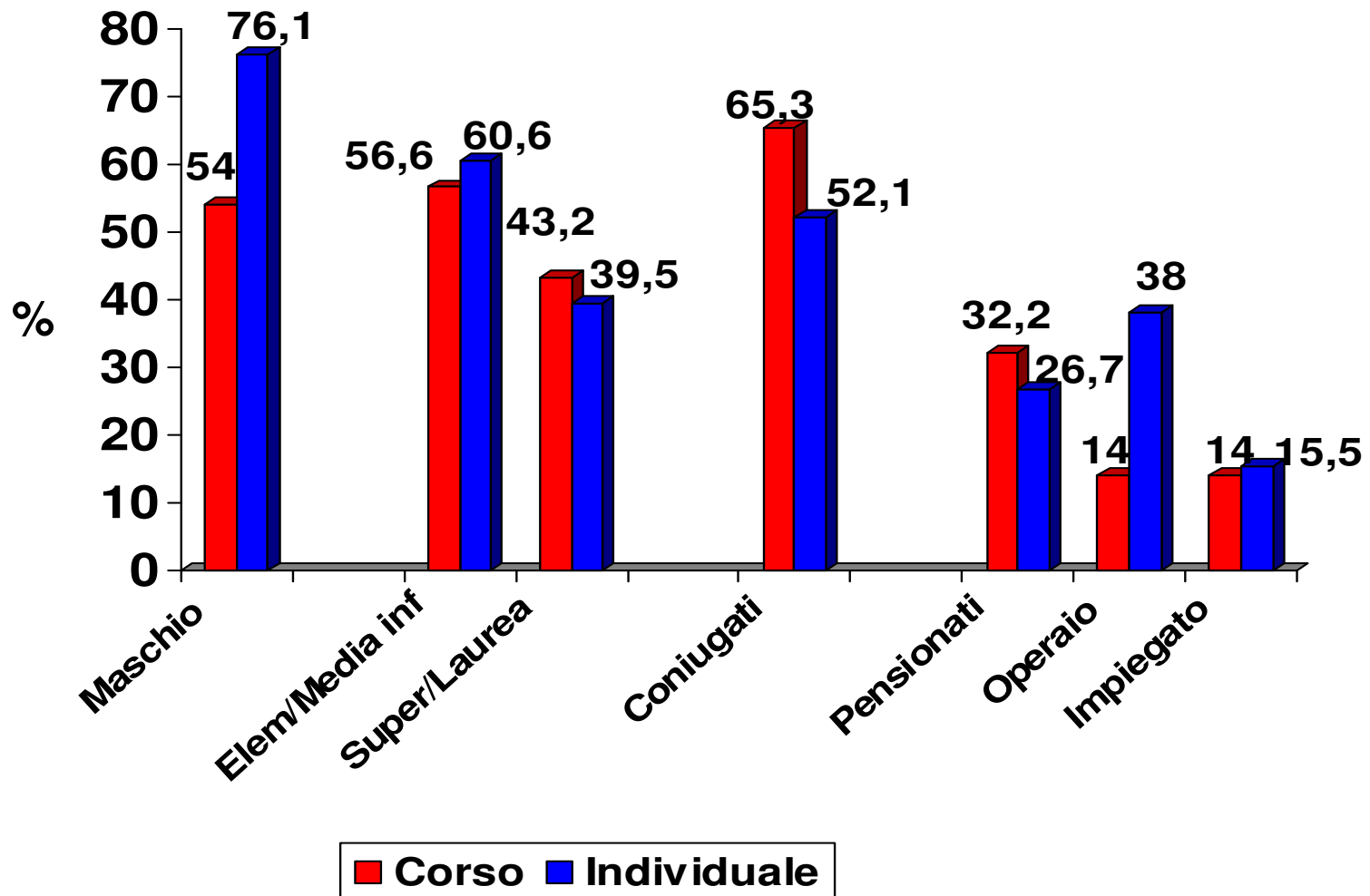


Distribuzione del carico di utenza tabagista nei servizi della Regione Emilia Romagna, differenziata per Centri Antifumo SerT e di Altri servizi pubblici e del privato sociale - Anno 2006 V.A.: equità accesso sul territorio

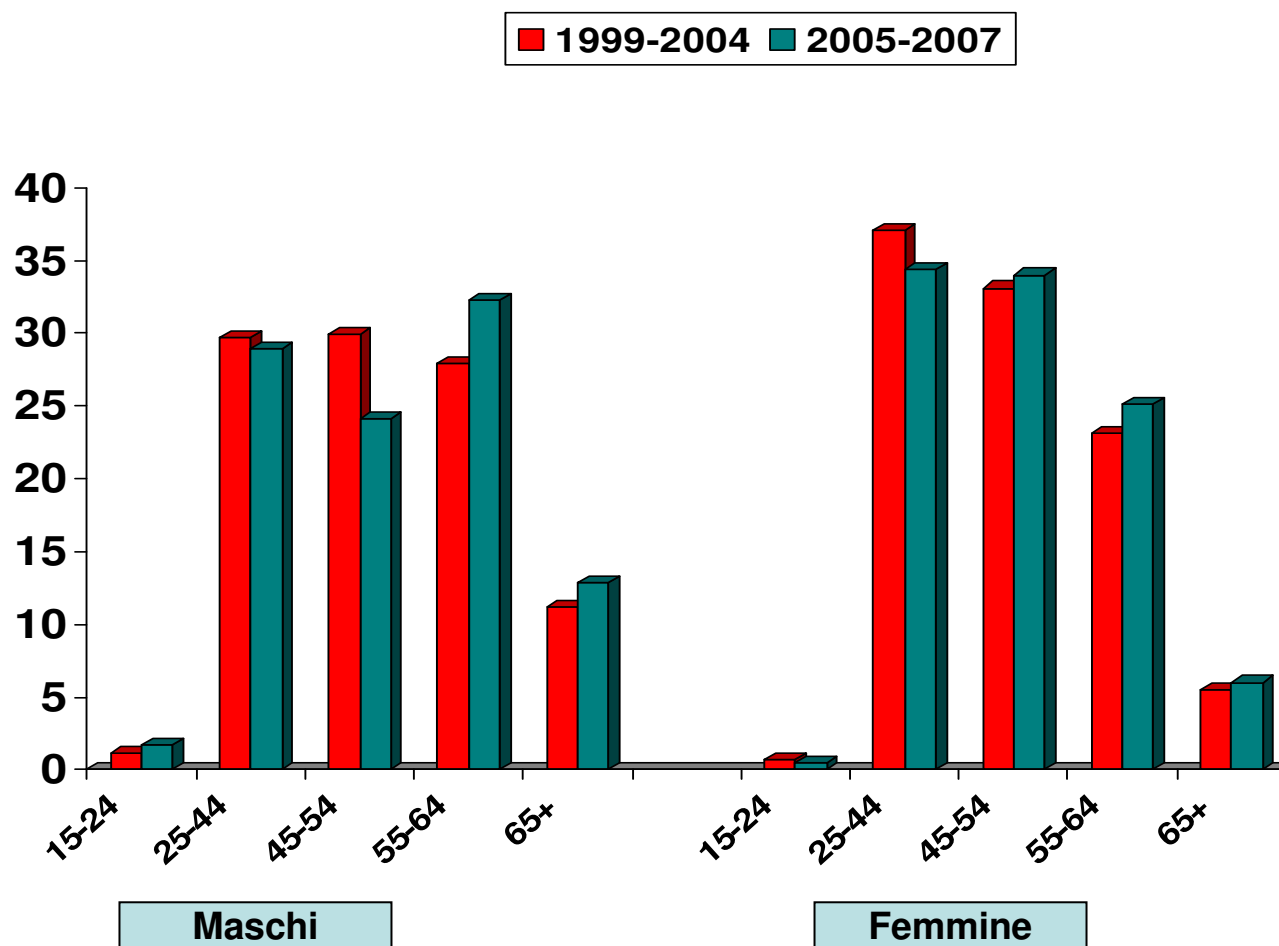


Decremento 2004-2006 RER -17,3% FE - 25,4%

Caratteristiche socio-demografiche dei partecipanti ai corsi e in trattamento individuale



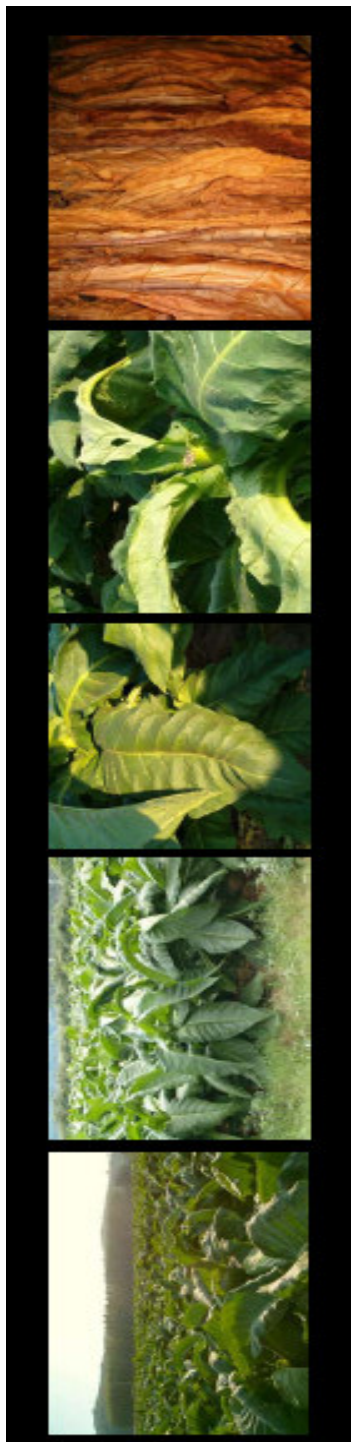
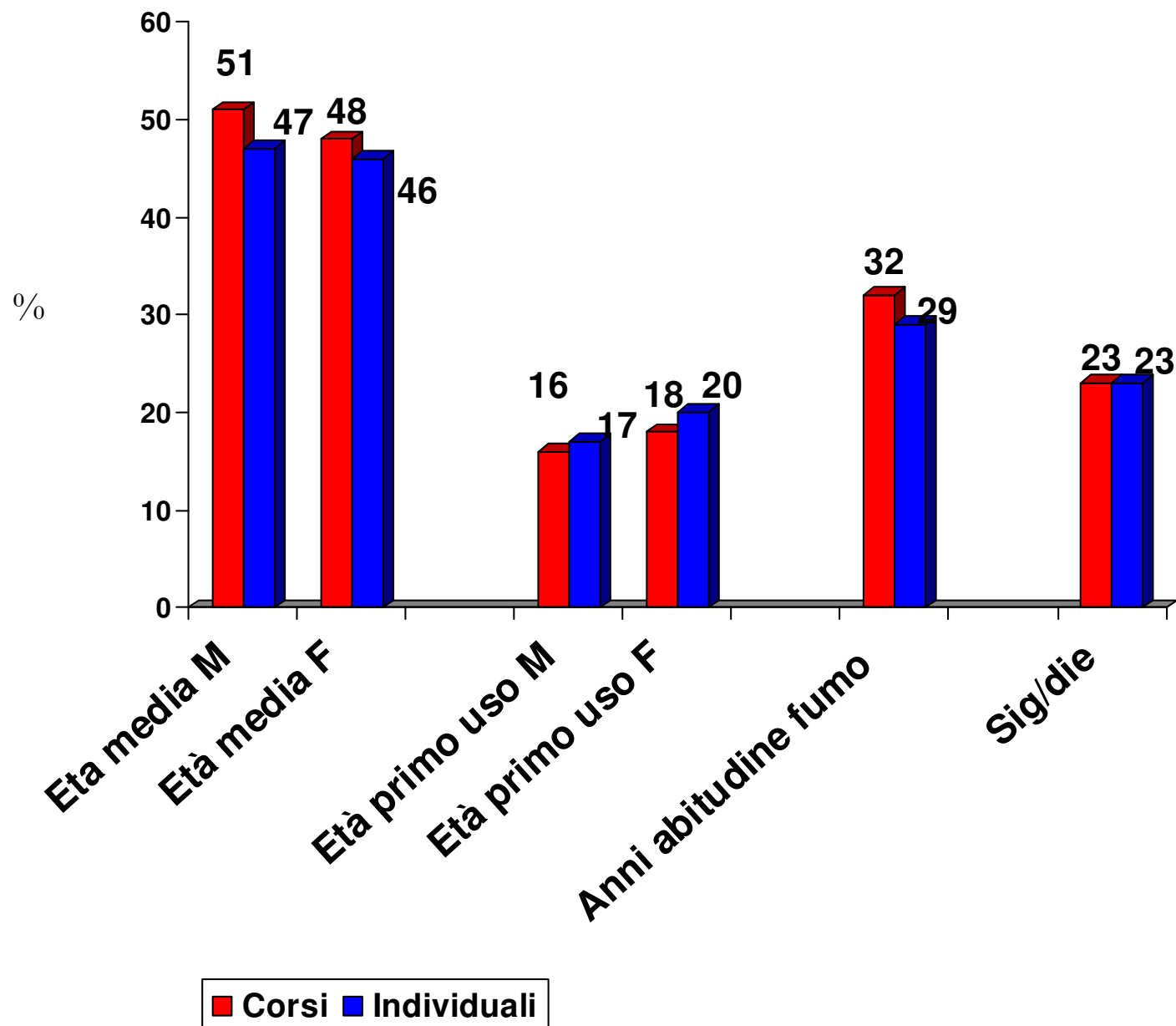
Fumatori per sesso: confronto 1999-2004 --- 2005-2007



Aumenta
Età di
accesso in
entrambi i
sessi

Target 15-
24 poco
rappresent
ato

Profilo dei consumatori

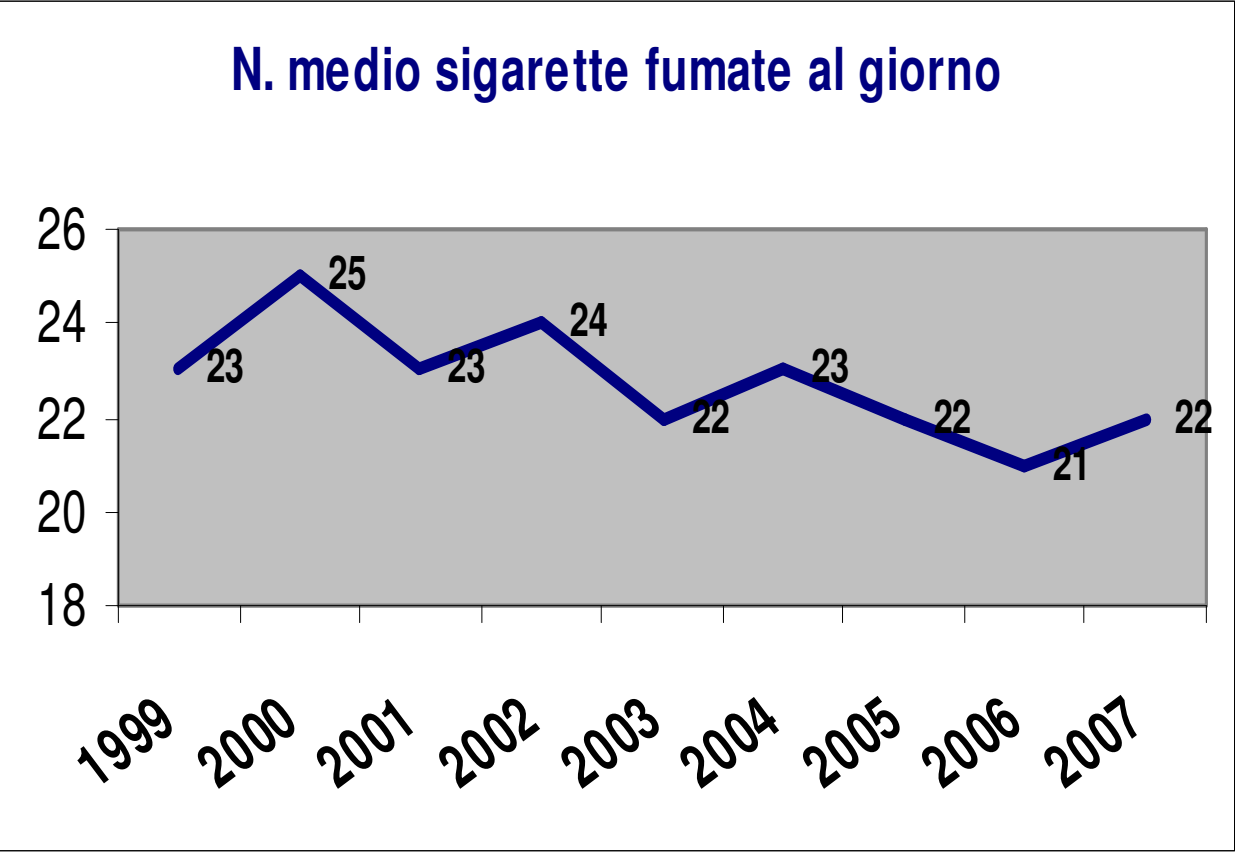


A che età hanno iniziato a fumare:

	Totale	Maschi	Femmine
Prima dei 15 anni	27,3	33,3	20,2
Tra i 15 e i 17 anni	37,1	36,7	37,6
Tra i 18 e i 20 anni	23,0	21,6	24,7
Oltre i 20 anni	12,6	8,4	17,6
Età media	17	16	18

Consumo medio giornaliero

N. medio sigarette fumate al giorno

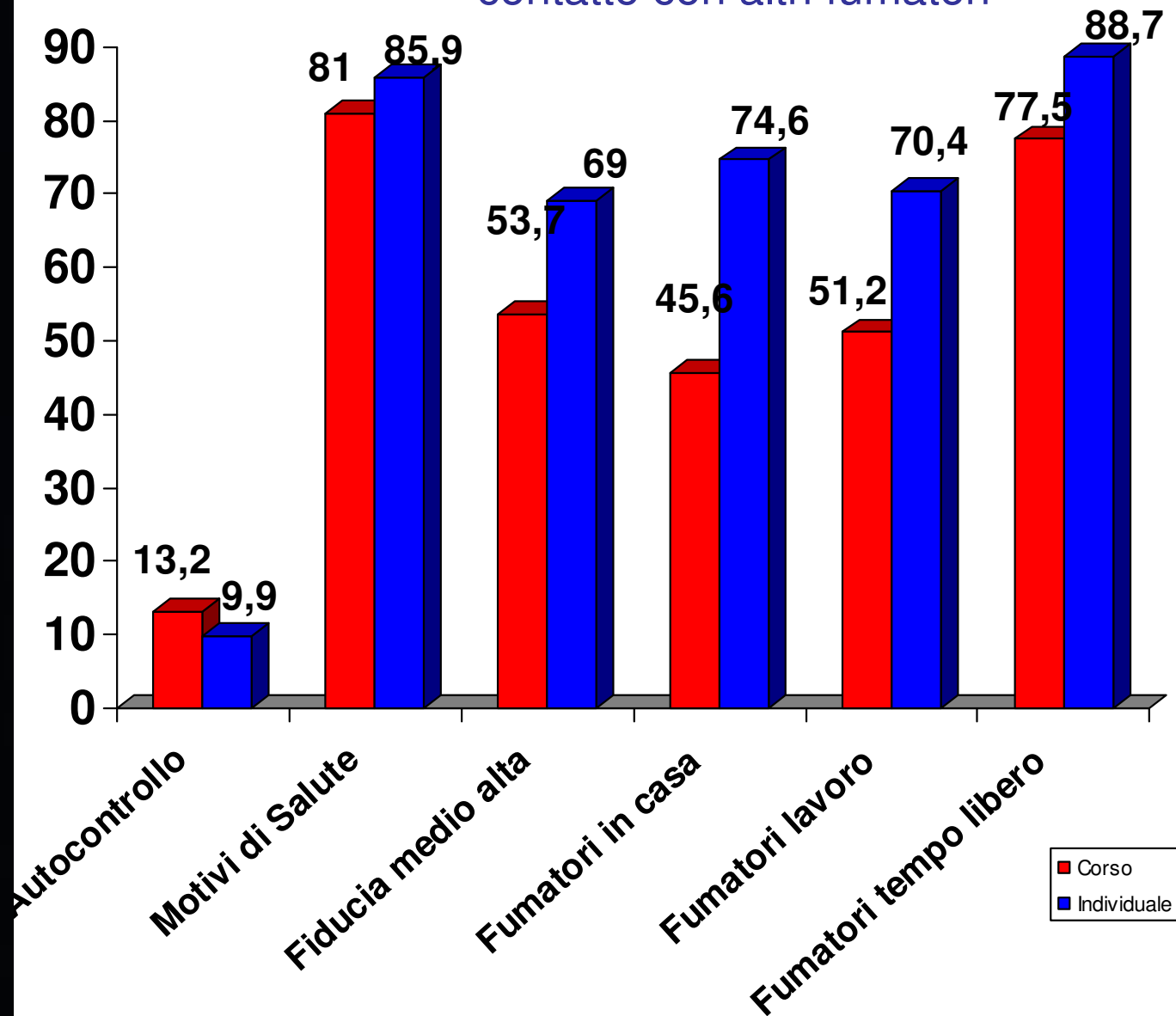


Fumatori di:

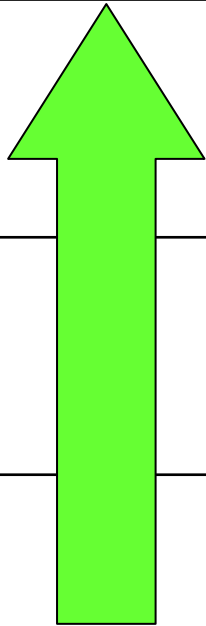
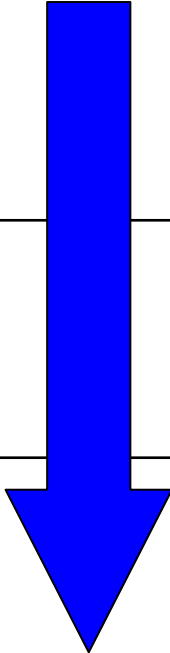
		1999-2004 (Tot 893 M491-F402)	2005-2007 (Tot 447 M232-F215)
Meno di 15 sigarette al giorno	Totale	12,4	18,1
	Maschi	12,4	15,9
	Femmine	12,4	20,5
15-24 sigarette al giorno	Totale	50,6	52,3
	Maschi	45,2	49,6
	Femmine	57,2	55,3
25 o più sigarette al giorno	Totale	36,6	29,3
	Maschi	42,4	34,1
	Femmine	29,6	24,4



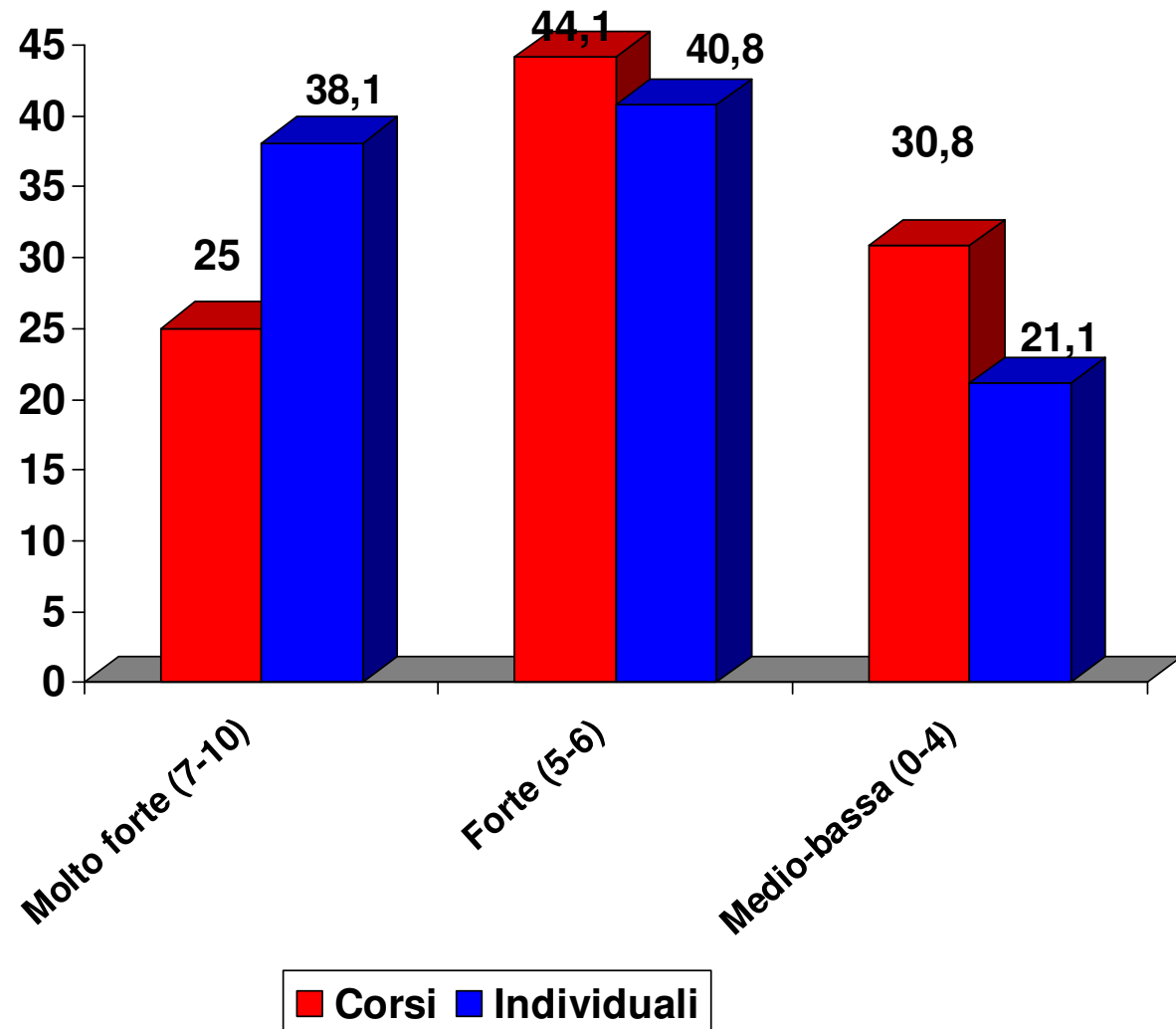
I motivi principali che hanno convinto i fumatori a smettere, la fiducia nell'esito del trattamento e il contatto con altri fumatori



I motivi principali che hanno convinto i fumatori a smettere

	Autocontrollo	Motivi di Salute
2007	 21,0	 77,4
2006	20,4	74,7
2005	8,7	85,7

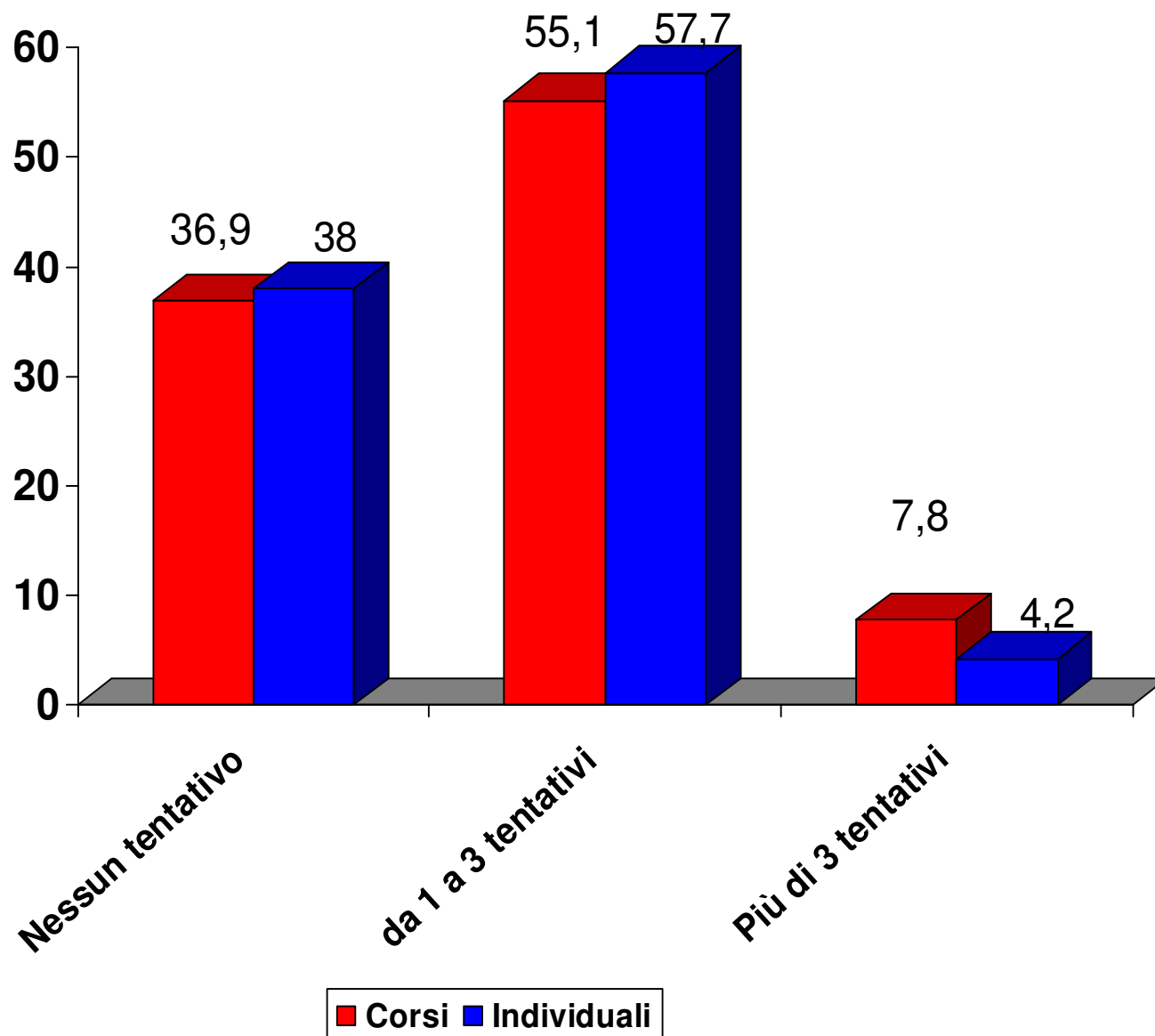
Il grado di dipendenza da nicotina valutato attraverso il Test di Fagerstrom



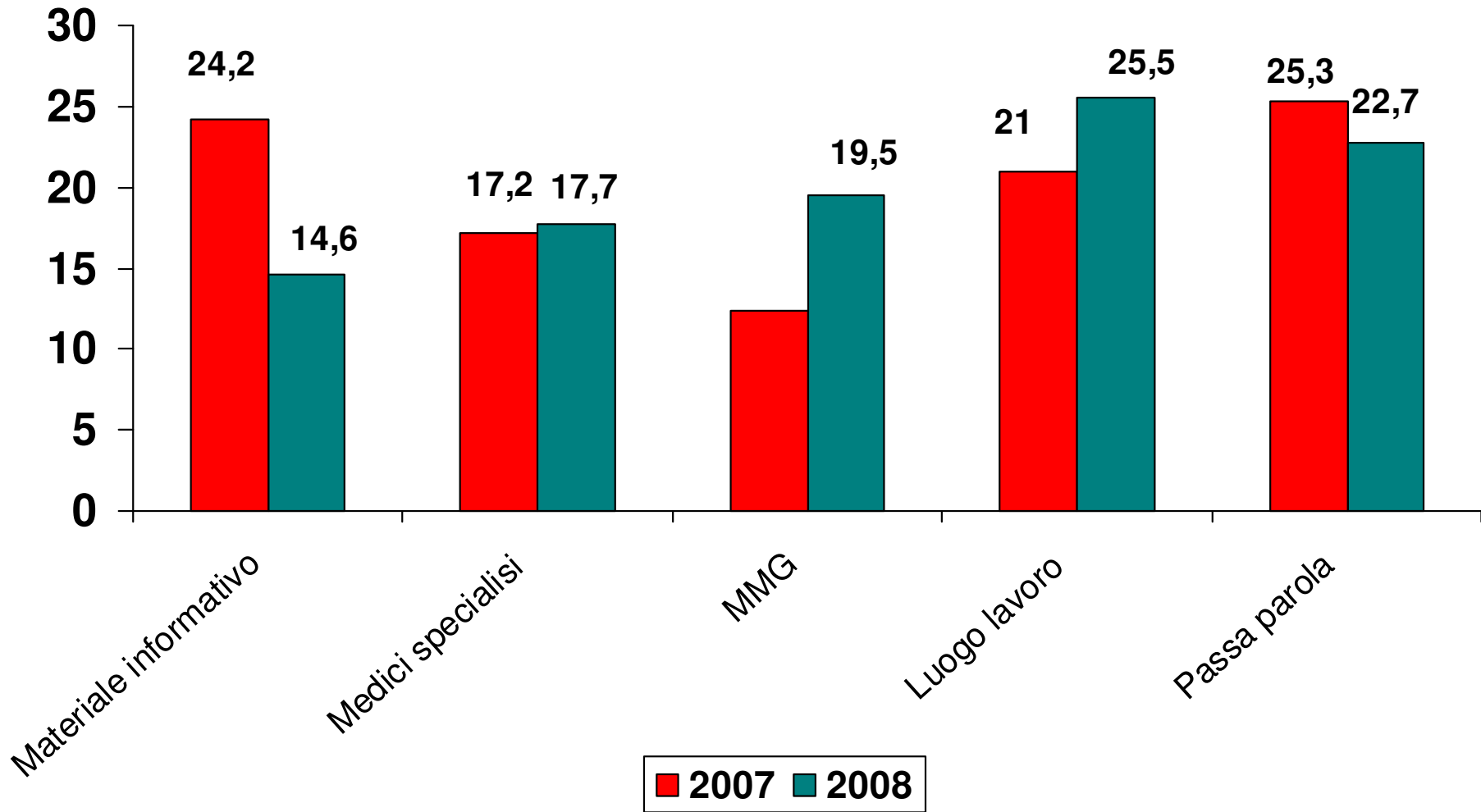
Smettere di fumare.



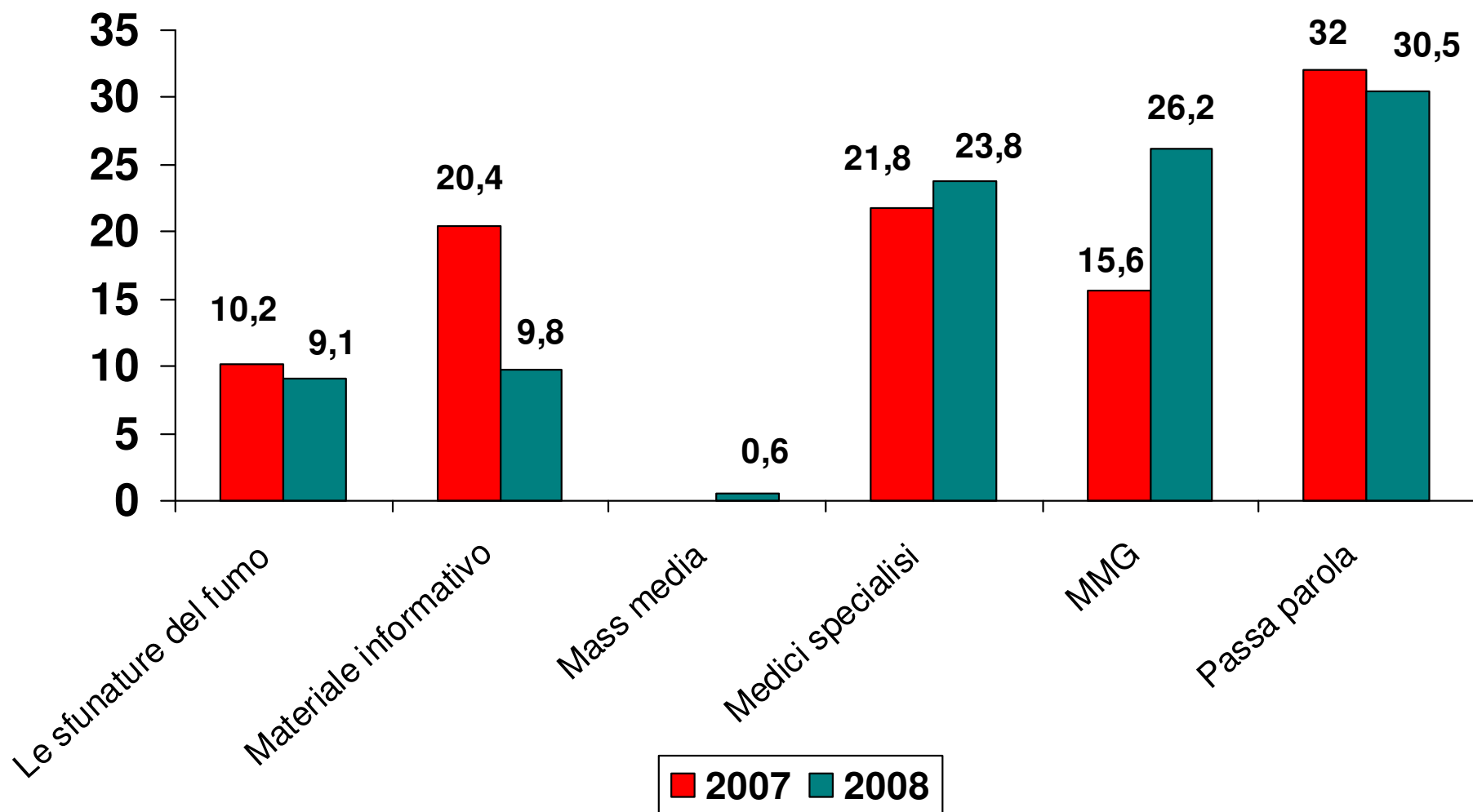
Tentativi di smettere di fumare precedenti all'accesso ai Centri Antifumo



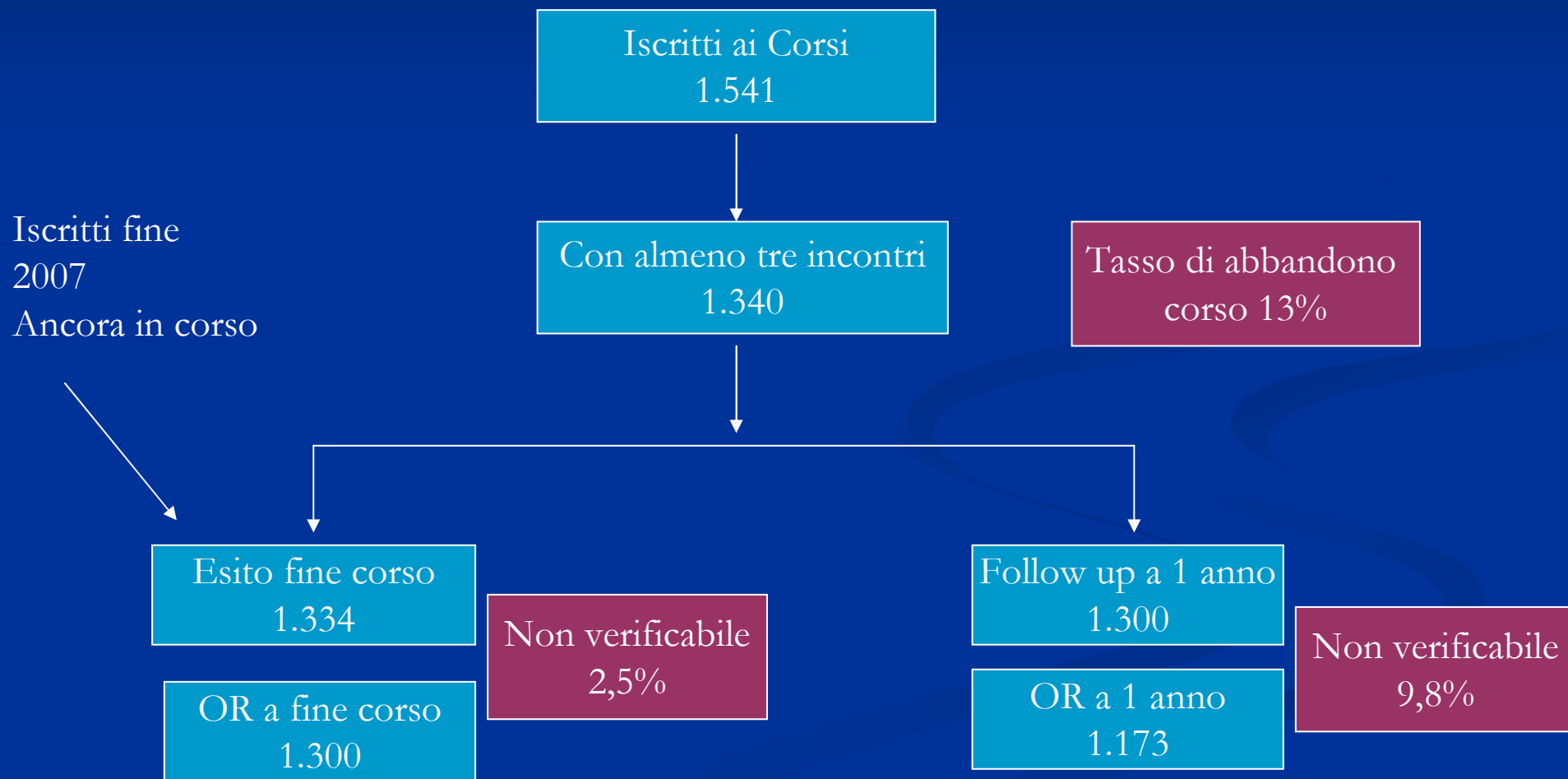
Canale di invio



Accessi spontanei

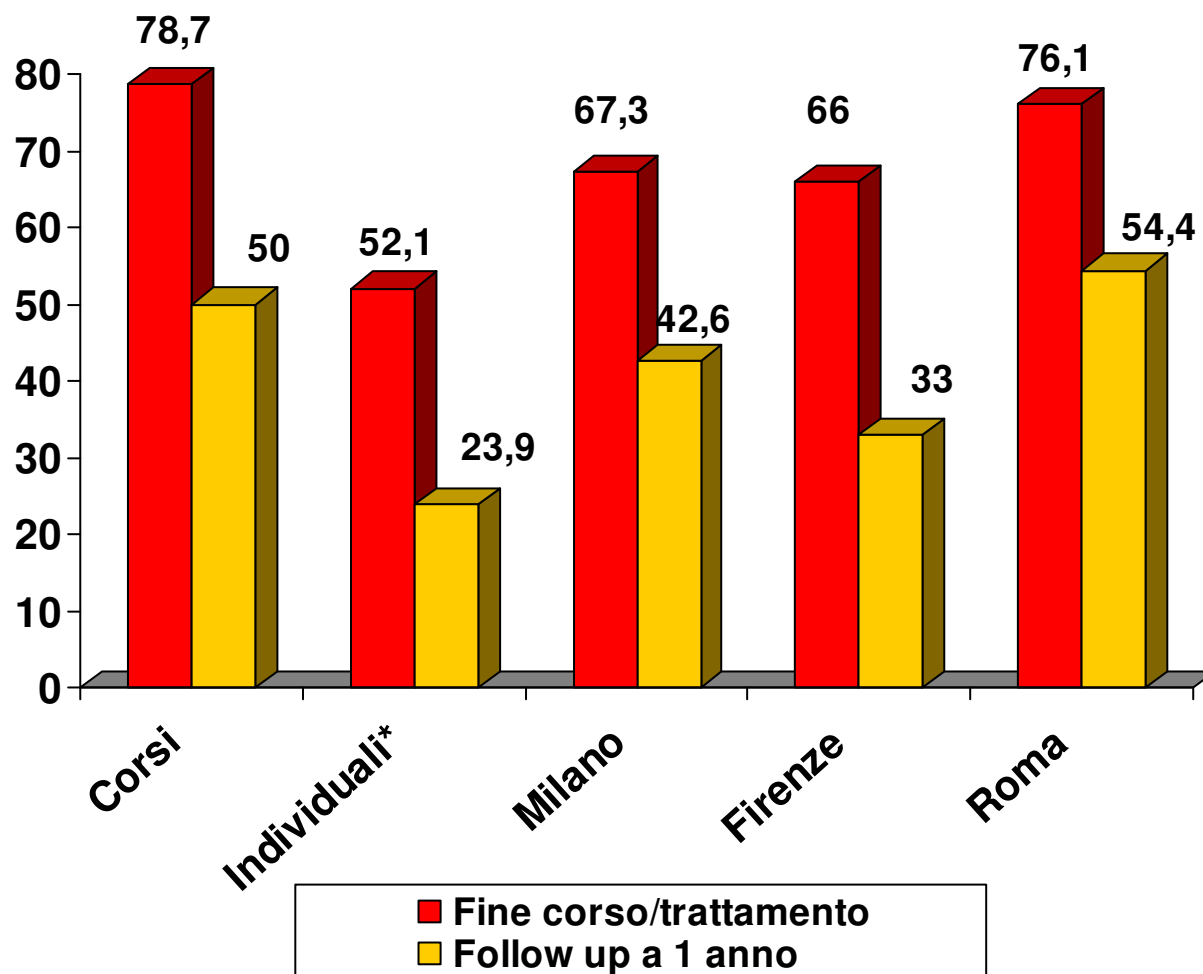


Valutazione di efficacia: selezione della popolazione in studio (periodo 1999-2007)





Esito dei corsi e dei trattamenti individuali: % di non fumatori alla fine del corso e a un anno



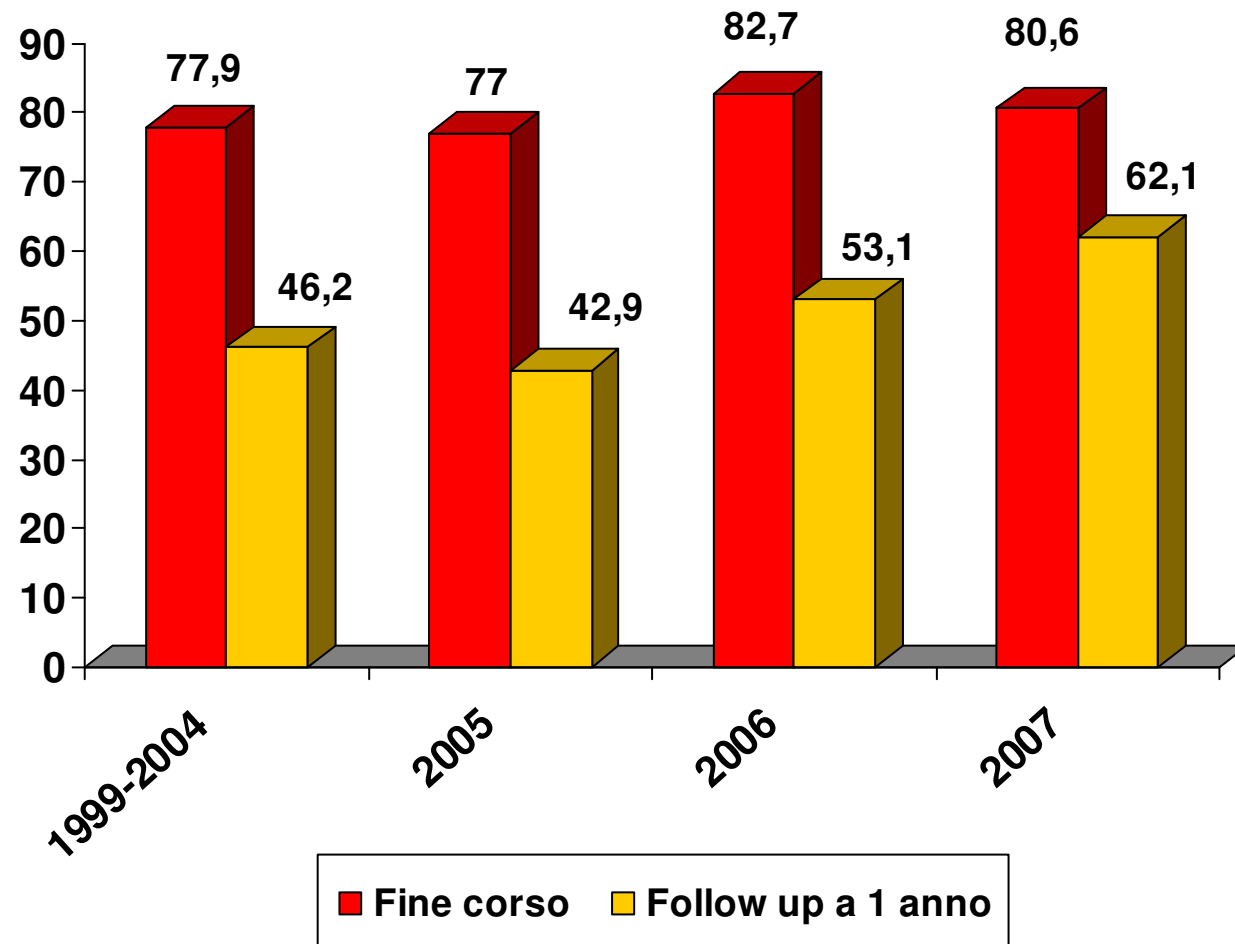
*Persi al follow up individuali:

Dato mancante 60,6% (43 casi)

Non verificabile 4,2%



**Esito dei corsi per smettere di fumare:
% di non fumatori alla fine del corso e a un anno**



Fattori predittivi della cessazione



Aver seguito più di 11 incontri →
probabilità 6 volte maggiore di smettere (OR 6,42 IC 4,51-9,15)

Non avere contatti con fumatori in casa
35% di probabilità in più di smettere rispetto a chi ha
fumatori in casa (OR 1,35 IC 0,99-1,83)



Aver seguito più di 11 incontri →
probabilità 4 volte maggiore di smettere rispetto a chi ne
ha seguiti di meno (OR 3,68 IC 2,86-4,73)

Avere un titolo di studio medio-alto (sup/laurea)
34% di probabilità in più di smettere rispetto a chi ha
titolo basso (OR 1,34 IC 1,03-1,74)

Fattori predittivi della non cessazione

Fumare più di 20 sigarette al giorno →
30% di probabilità in più di continuare a
fumare
(OR 0,69 IC 0,48-0,99)



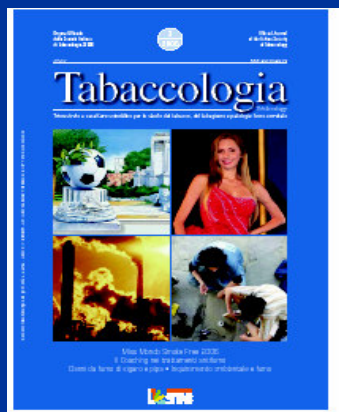
Avere avuto esperienza di più di tre tentativi
di smettere di fumare →
50% di probabilità in più di continuare a
fumare
(OR 0,47 IC 0,27-0,82)



Publicazioni a cura dell'Osservatorio Dipendenze Patologiche

“Il corso per smettere di fumare organizzato dai Centri Antifumo dell'Ausl di Ferrara: determinanti della cessazione alla fine del corso e dopo un anno (1999-2003)” Bollettino per le farmacodipendenze e l'alcolismo n. 3-4/2005

Liberi dal Fumo. La prevenzione e il contrasto del consumo di tabacco in provincia di Ferrara in I Quaderni di Promeco , 2005



“Valutazione dei programmi di terapia del tabagismo dei Centri Antifumo dell'Ausl di Ferrara (1999-2004)” in Tabaccologia n.3/2006