



L'EPIDEMIOLOGIA DEL FUMO IN PROVINCIA DI FERRARA

Alcuni dati

Dott. Paolo Pasetti
Azienda USL di Ferrara
Dipartimento di Sanità Pubblica
Modulo Organizzativo di Epidemiologia

Ferrara, 4 dicembre 2008

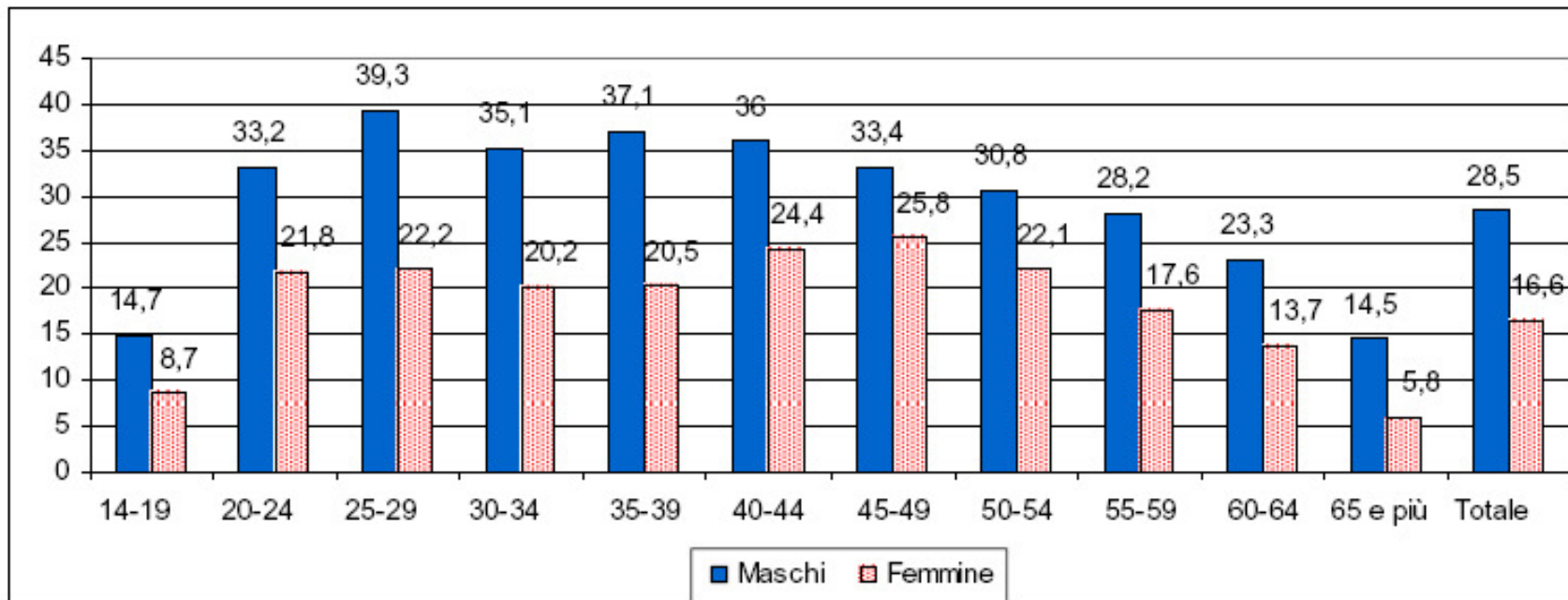


Fonti dei dati

- Fonti principali: indagini “In linea con la salute”, Ferrara, 2005, e “In linea con la salute - 2”, Ferrara, 2008
- ISTAT, Indagine multiscopo, 2005
- Istituto DOXA, 2008

Il contesto italiano

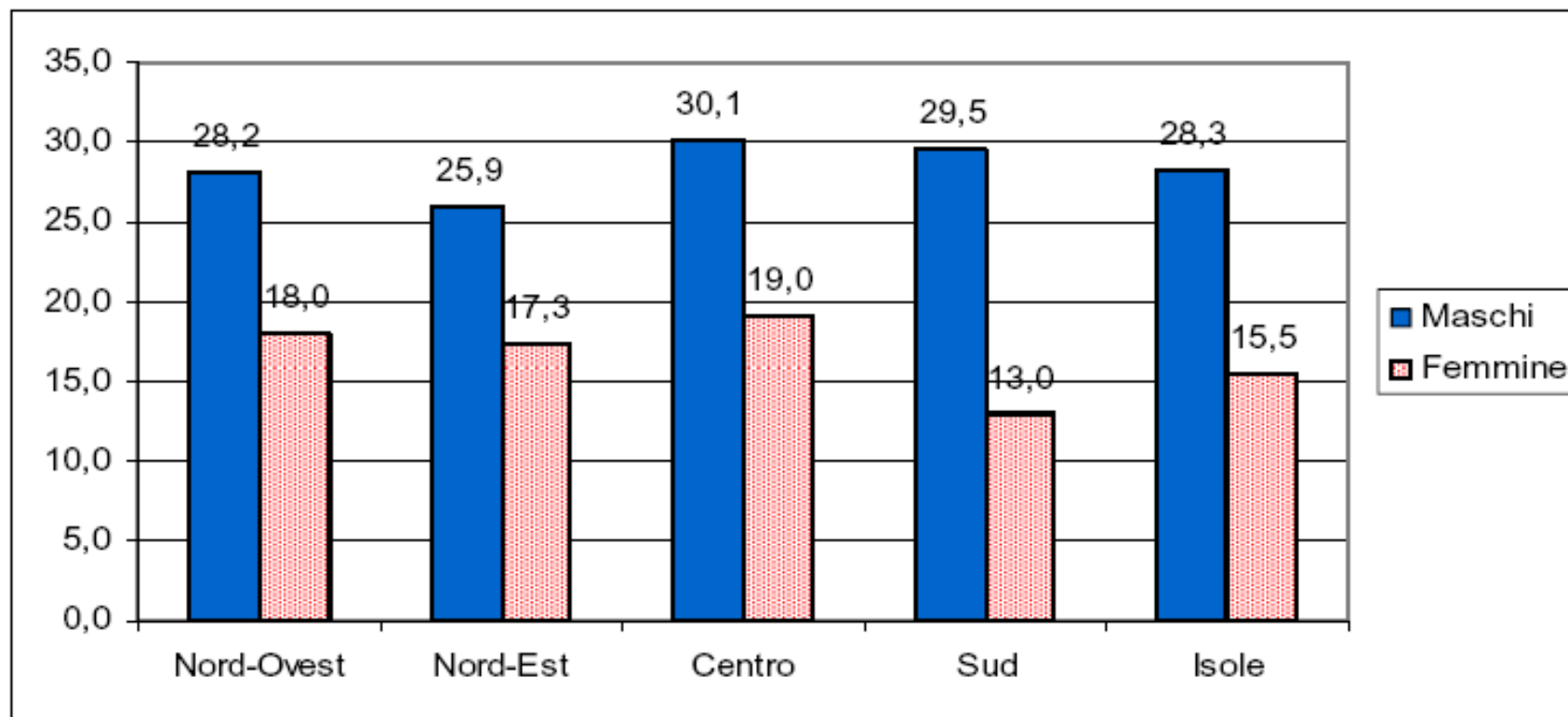
Il fumo nelle diverse classi di età



Fumatori abituali, 14 anni e oltre, Italia, ISTAT 2005

Il contesto italiano

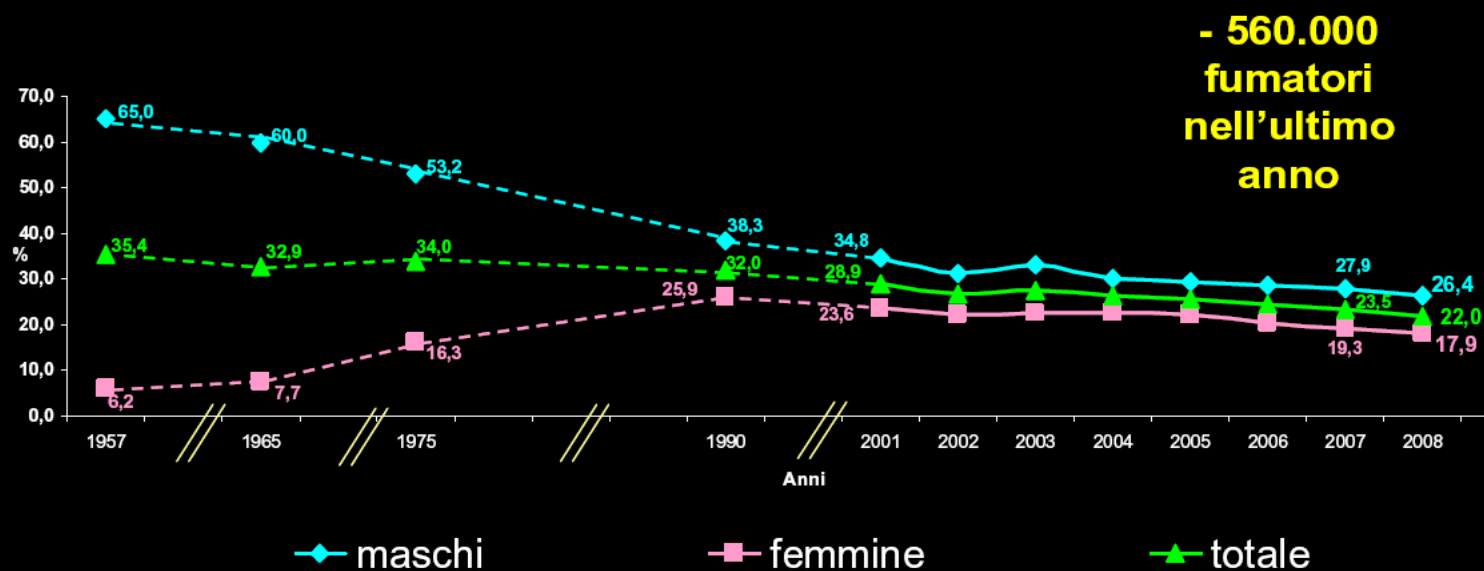
Il fumo per ripartizione geografica



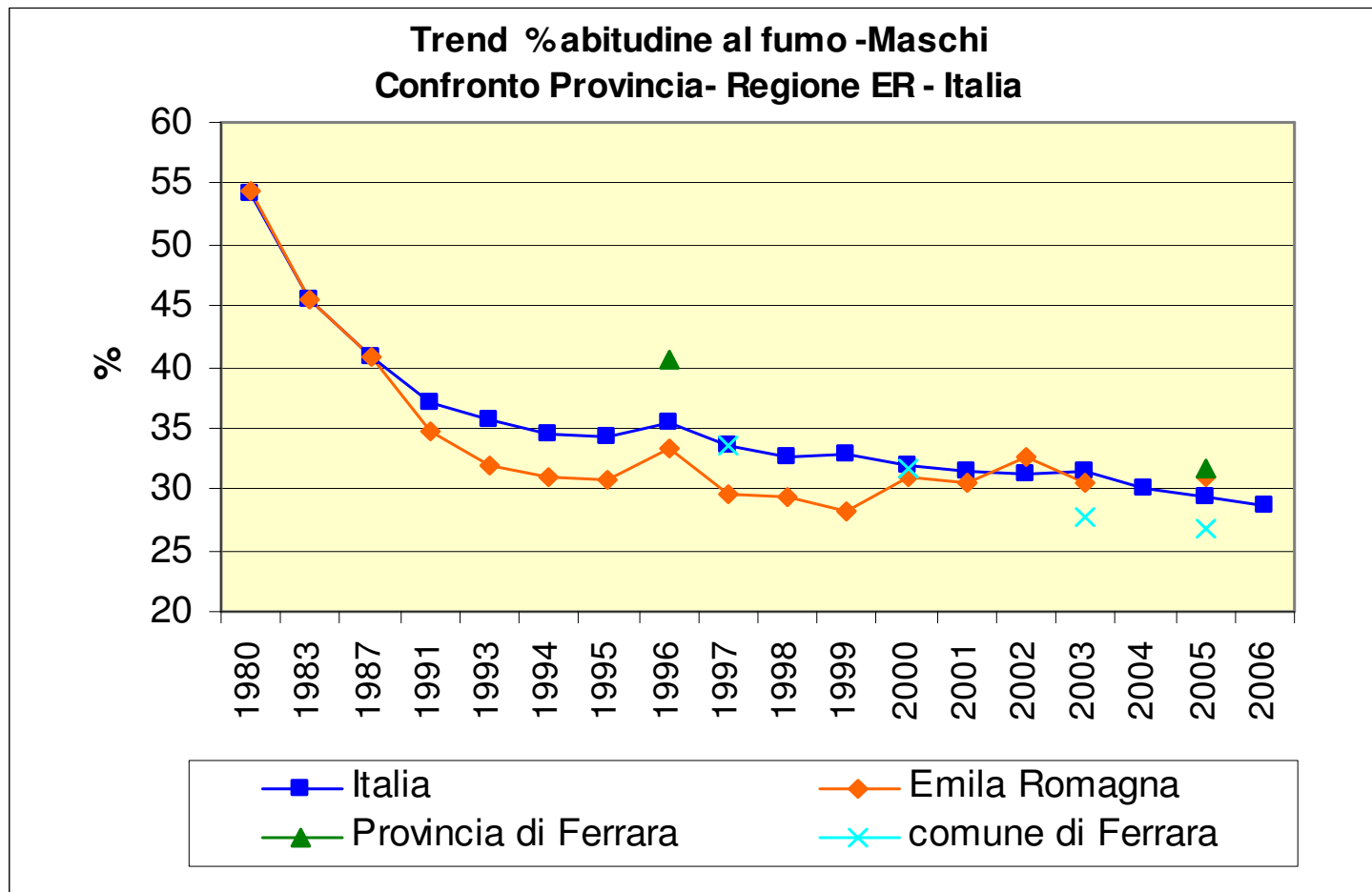
Fumatori abituali, 14 anni e oltre, Italia, ISTAT 2005

Andamento storico della prevalenza di fumatori, DOXA, Italia 1957-2008

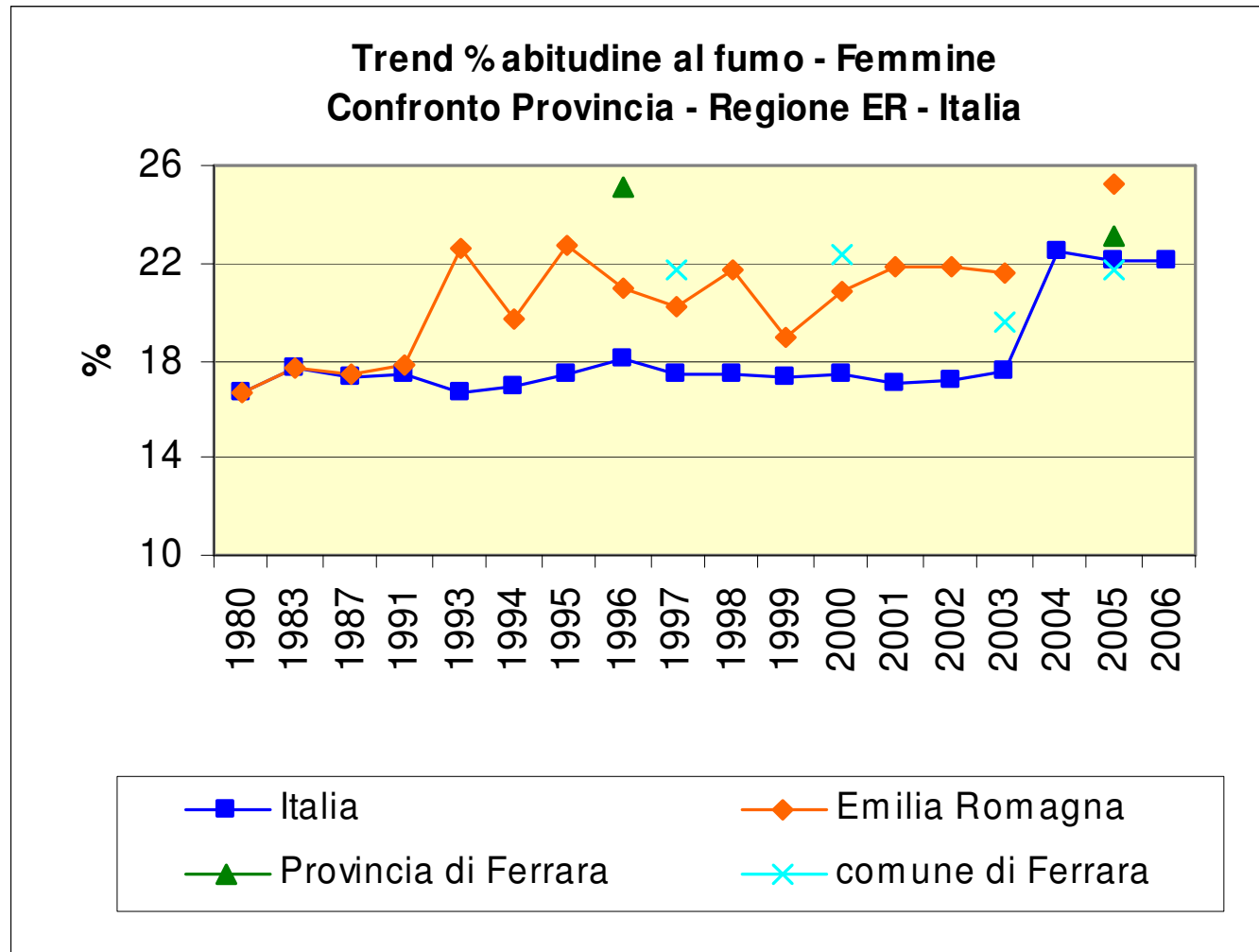
Prevalenza dei fumatori secondo le indagini DOXA condotte tra il 1957 ed il 2008



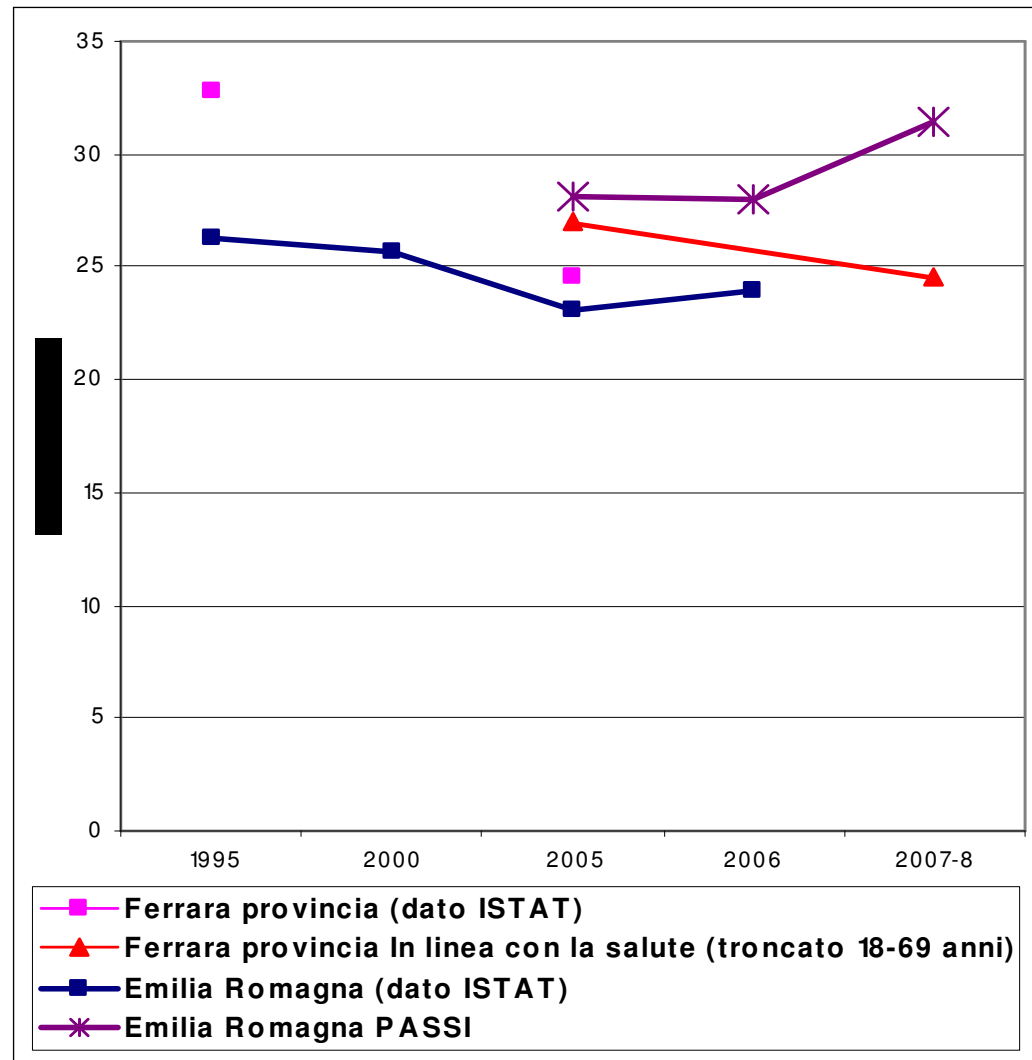
Alcuni trend locali, maschi



Alcuni trend locali, femmine

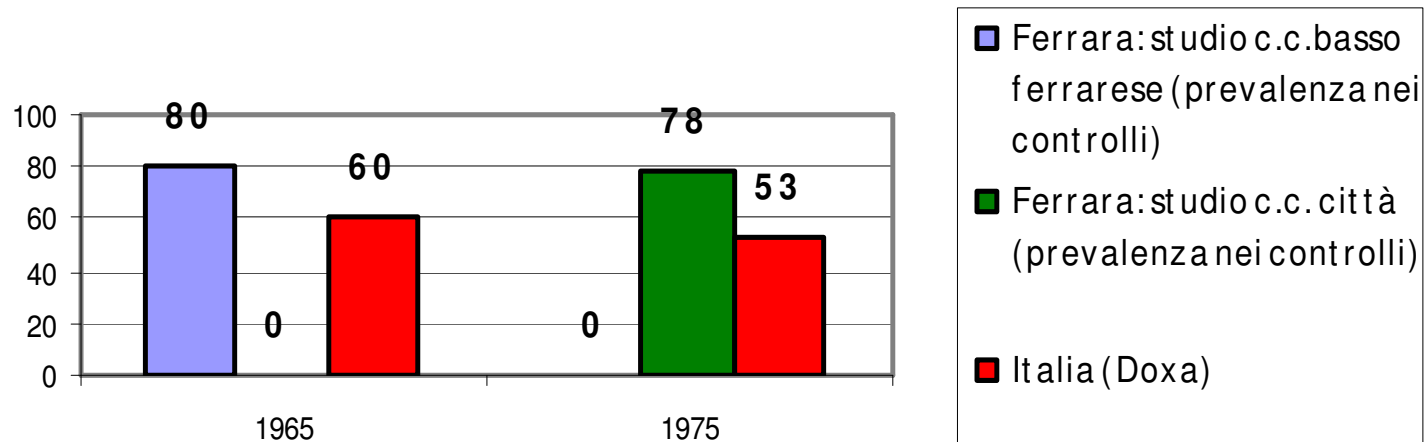


Le tendenze più recenti in provincia e in regione



Il fumo a Ferrara nel “lontano” passato: stime approssimate

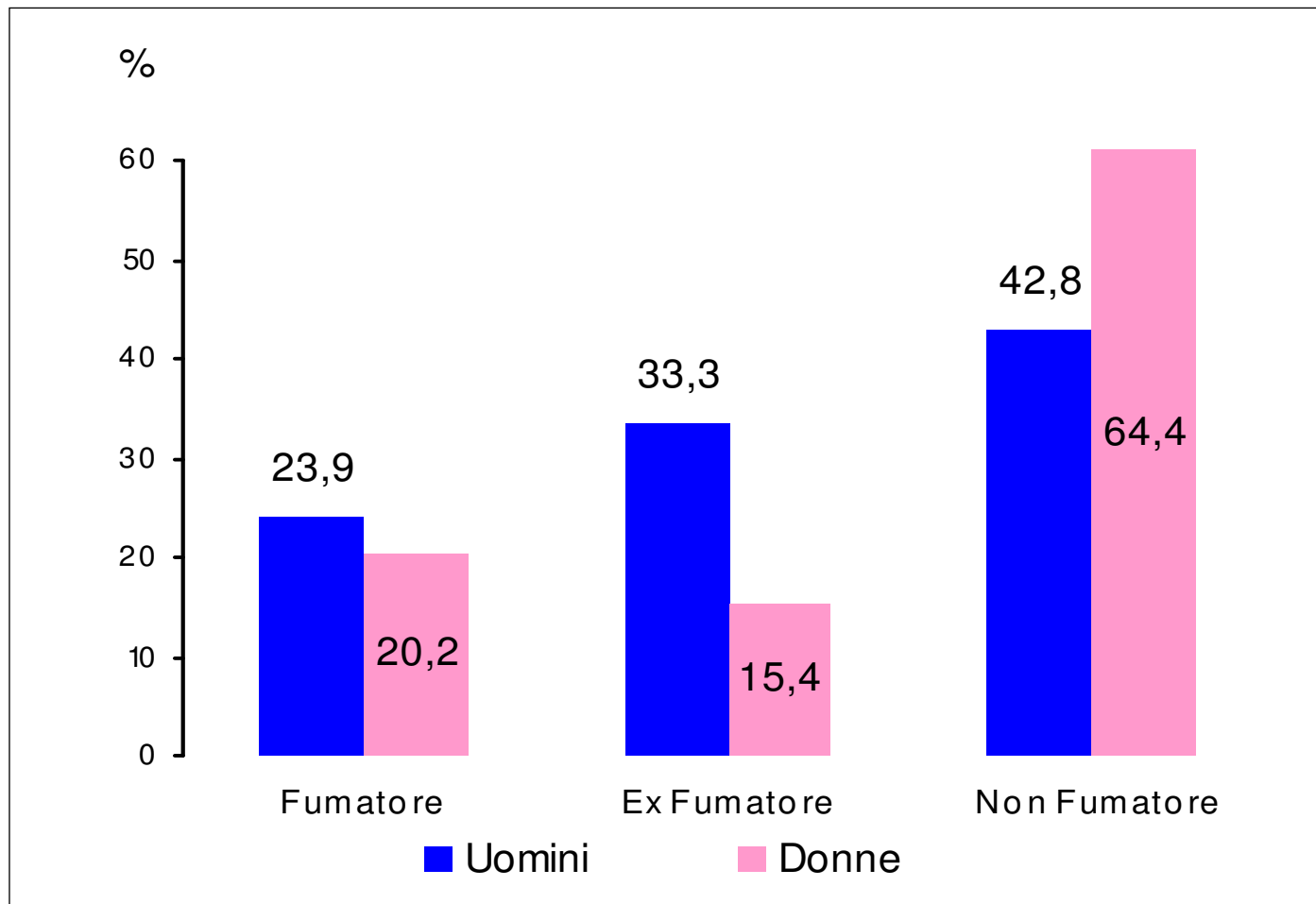
Prevalenza di fumatori -
confronto tra dati nazionali (indagini Doxa) e
stime desunte da due studi caso-controllo locali
(stime basate sulla prevalenza cumulativa di
fumatori nei controlli)



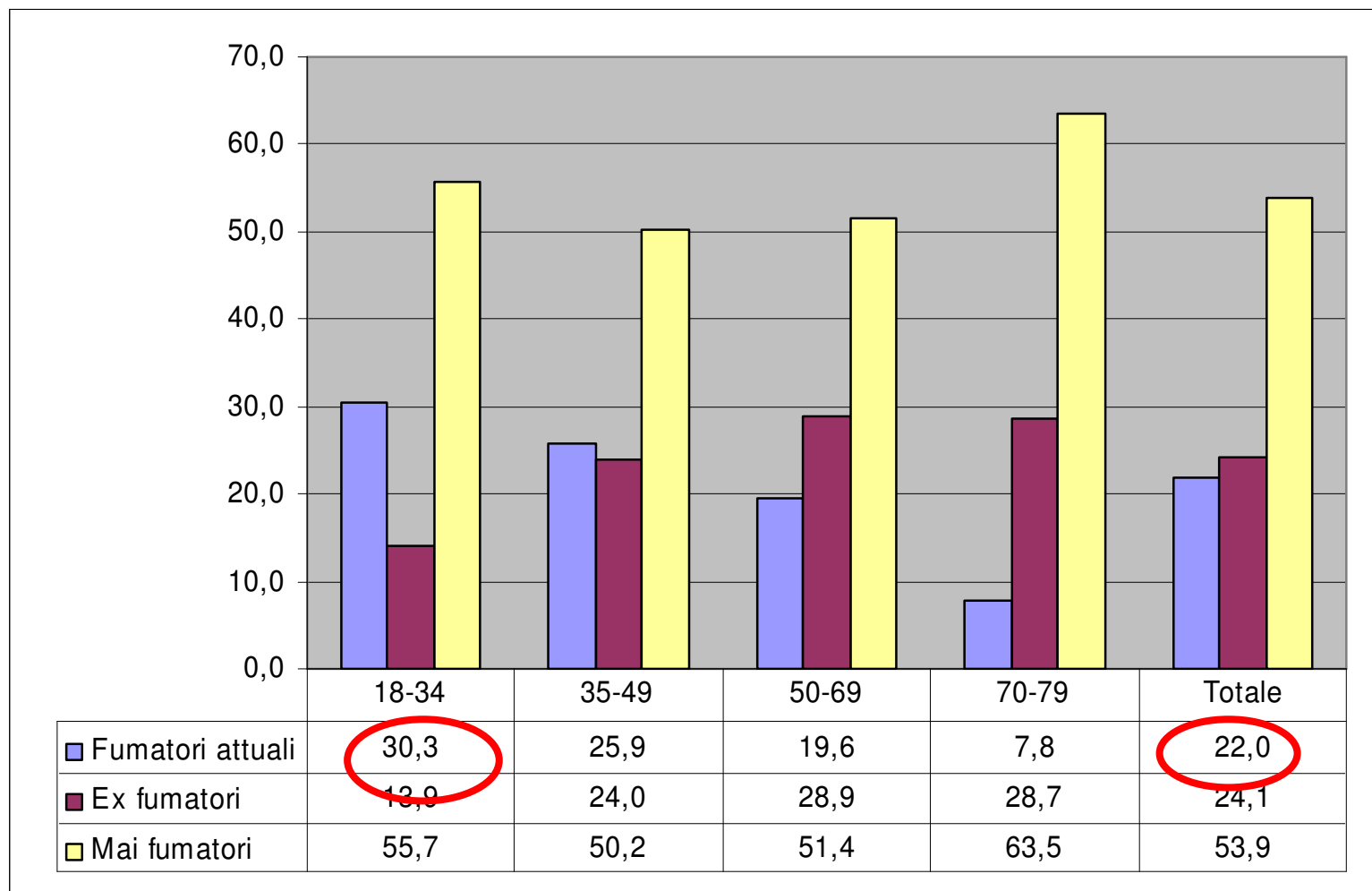
L'abitudine al fumo, 2008

- Quanti sono i fumatori in provincia di Ferrara?
- **Il 22% della popolazione tra 18 e 79 anni; nella provincia di Ferrara; erano il 24,7% nel 2005; in termini assoluti i fumatori sono circa 63000**
- A quali età si fuma di più?
- **La classe di età con la percentuale più elevata di fumatori è quella tra i 18 e i 34 anni (30,3%)**
- Fumano di più gli uomini o le donne?
- **Fumano di più gli uomini (23,9%, contro il 20,2% delle donne), MA: il differenziale tra uomini e donne tende progressivamente a diminuire**

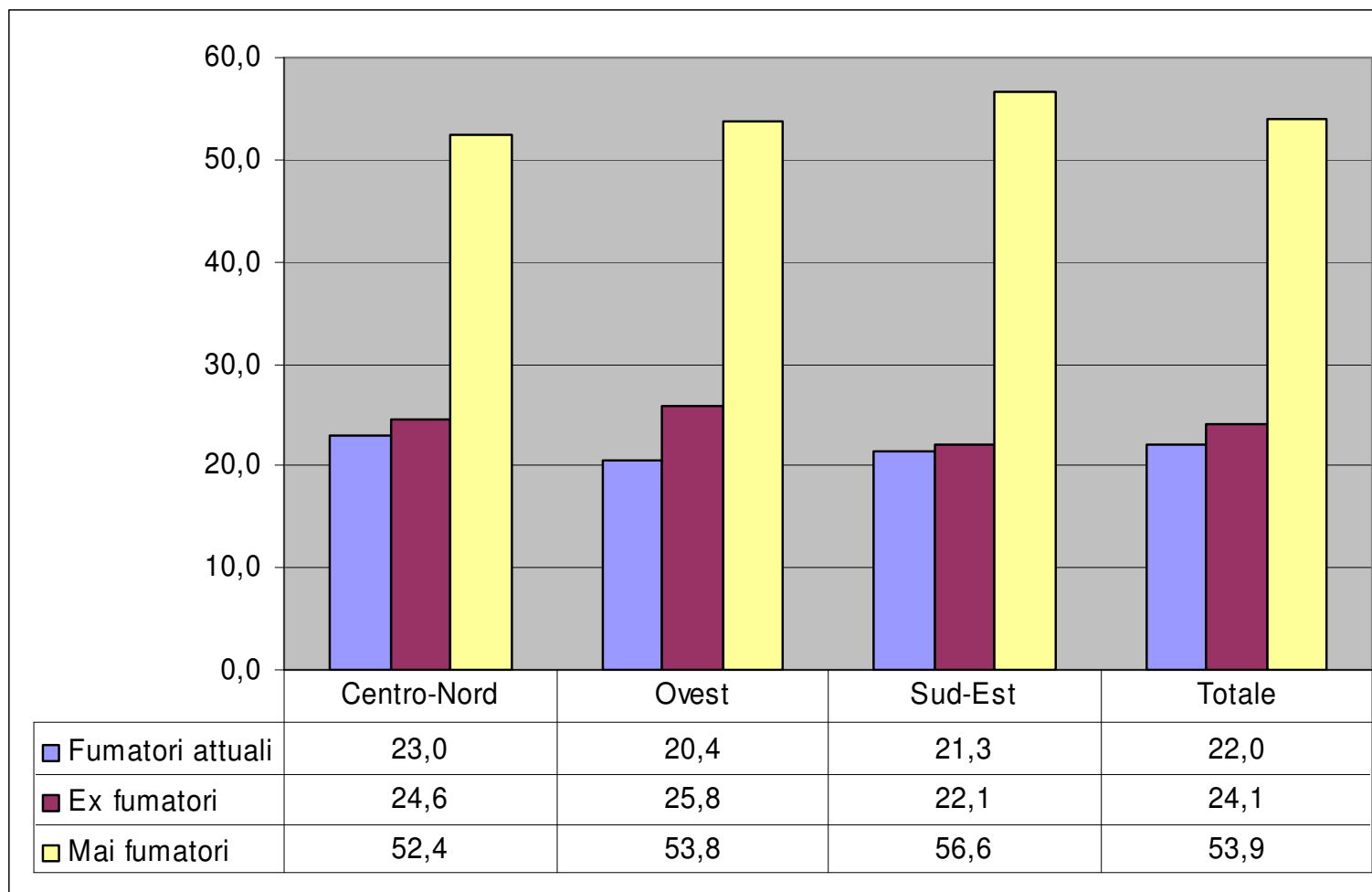
L'abitudine al fumo, secondo il sesso



Fumatori a Ferrara, per classe di età (%) - 2008



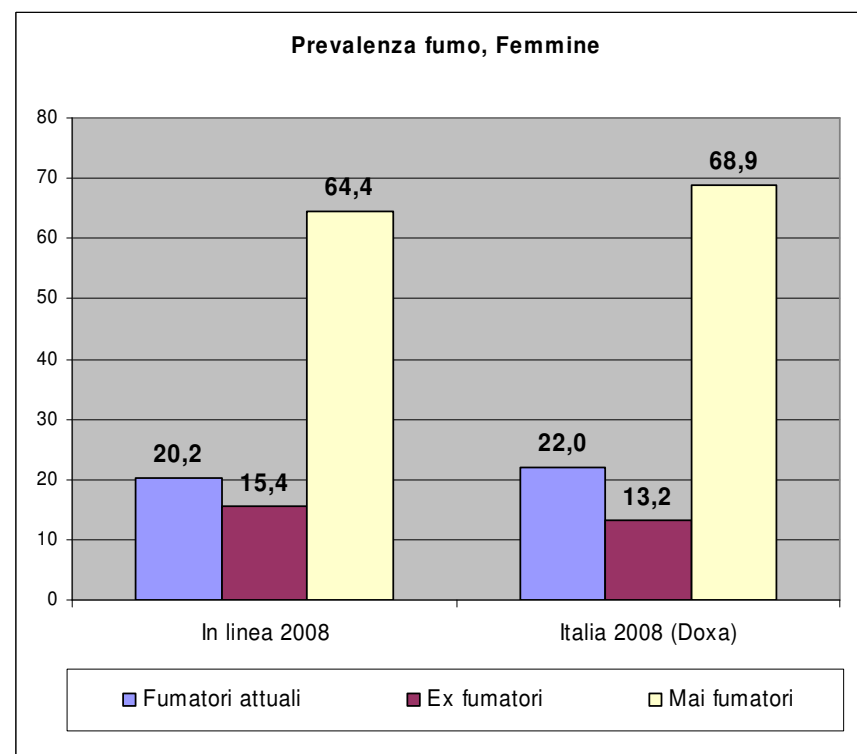
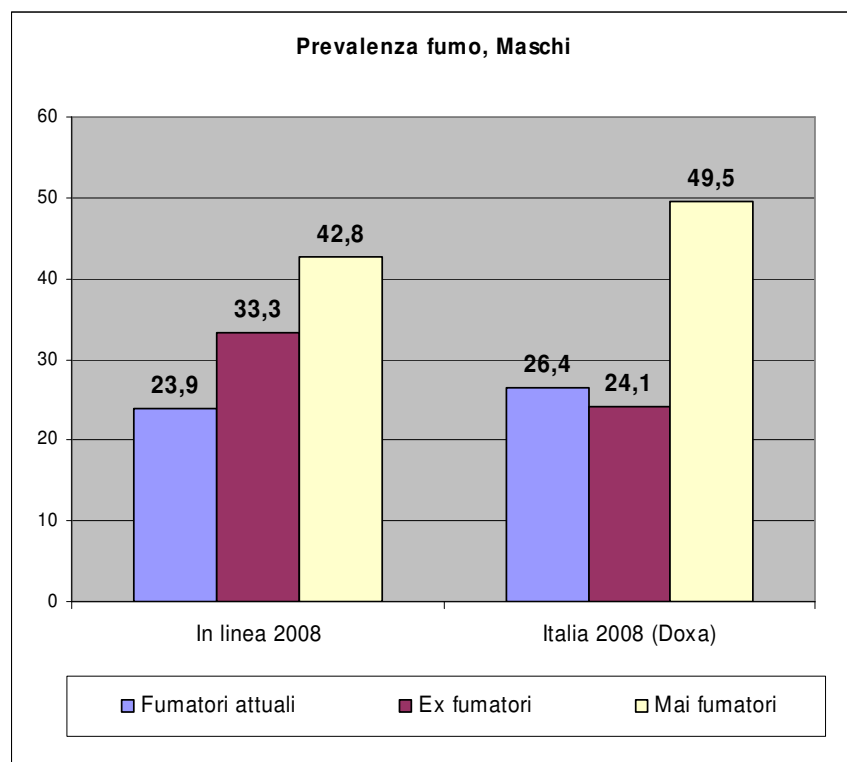
I fumatori nei tre distretti sanitari: quasi nessuna differenza



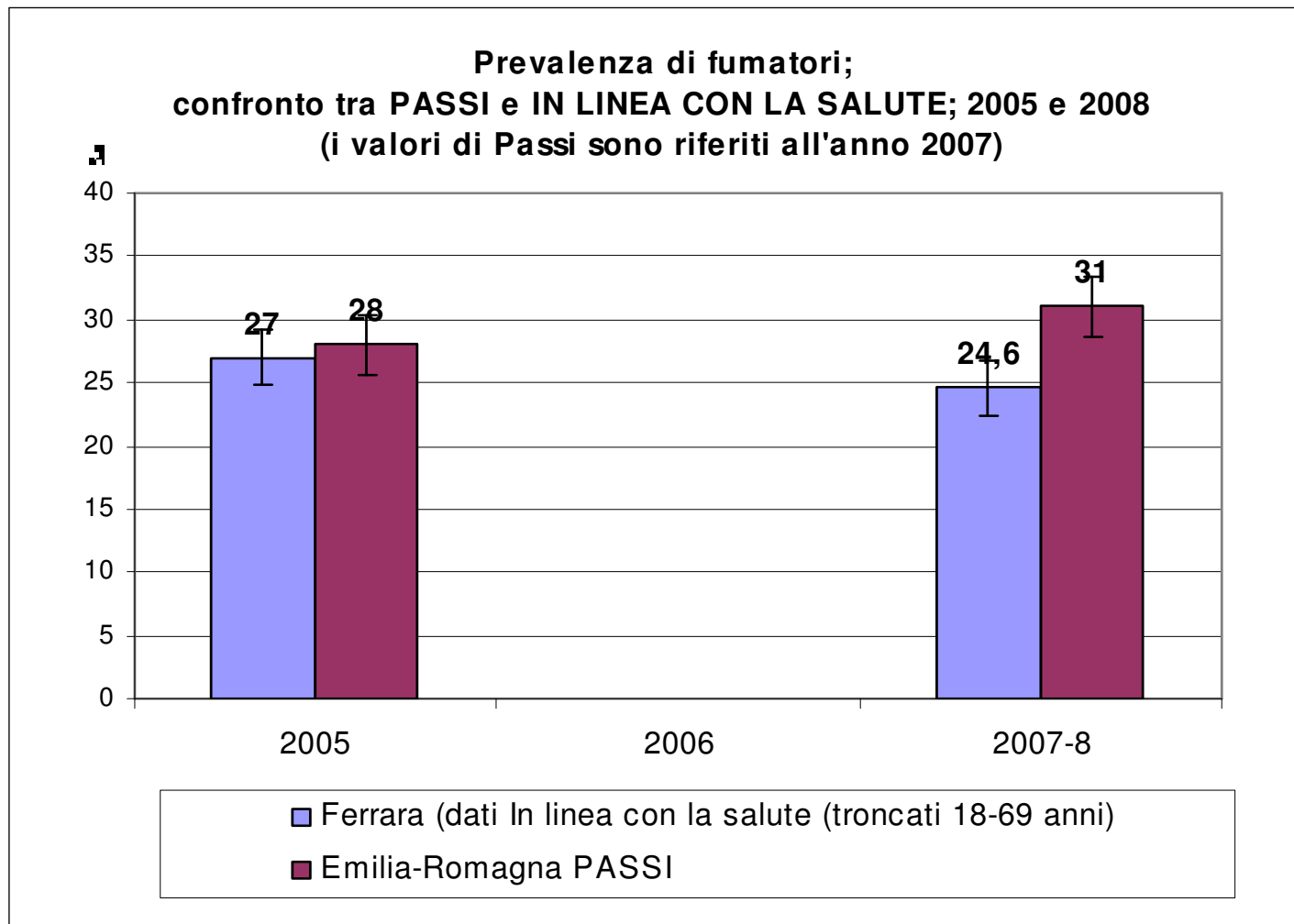
L'abitudine al fumo, qualche confronto (%)

A Ferrara è molto elevata la quota

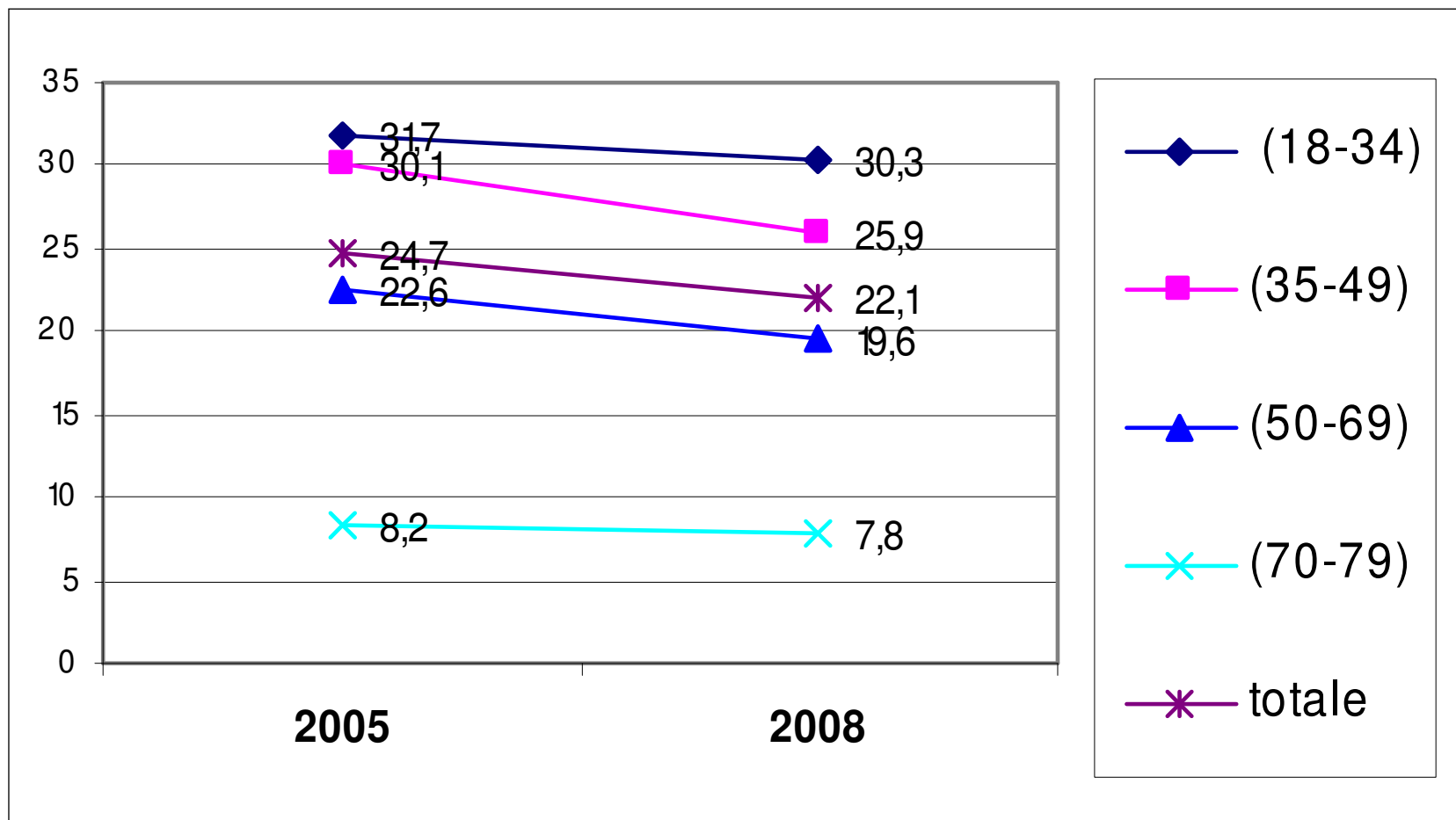
di EX FUMATORI tra i MASCHI (33,3%) [dati DOXA: 15 anni e oltre]



Confronto con Emilia-Romagna (Studio PASSI)



Variazione della prevalenza di fumo, per classe di età, 2005-2008



Qualche altro dato sul fumo in provincia di Ferrara

- Tra i fumatori attuali, il numero medio di sigarette fumate è pari a **12** (**14,4** in Italia – Doxa 2008); **14** dai maschi, **10** dalle femmine
- Tra i fumatori attuali, molte persone **FUMANO DA MOLTI ANNI**, aumentando così il rischio cumulativo di sviluppare malattie legate al fumo: il numero medio di “anni fumati” è pari a **25,8**; nella classe di età 70-79 anni, tale numero sale a **53,2**

IL FUMO PASSIVO

- **ESPOSIZIONE A FUMO PASSIVO DOMESTICO:**
- In provincia di Ferrara, la percentuale di persone – tra i 18 e i 79 anni – che dichiarano di avere almeno un familiare che FUMA IN CASA è pari al 14,7%;

- **ESPOSIZIONE A FUMO PASSIVO SUL LAVORO:**
- Il **21,7%** dei rispondenti dichiara di essere esposto al FUMO PASSIVO NEL PROPRIO AMBIENTE DI LAVORO (sia all'aperto che al chiuso);
- Il **7,6%** dei rispondenti dichiara di essere esposto al FUMO PASSIVO NEL PROPRIO AMBIENTE DI LAVORO, **IN AMBIENTI CHIUSI.**

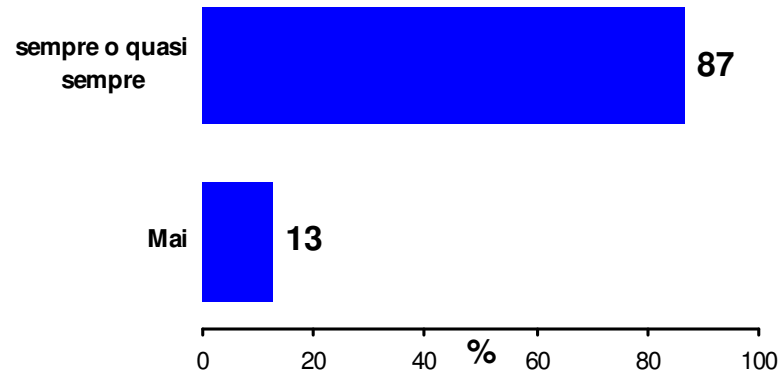
IL FUMO PASSIVO: quanto sono rispettati i divieti?

Frekuensi percepita (%) del rispetto del divieto di fumo sul luogo di lavoro

Az. USL di Ferrara

In linea con la salute, 2008

(n = 1058 lavoratori)*

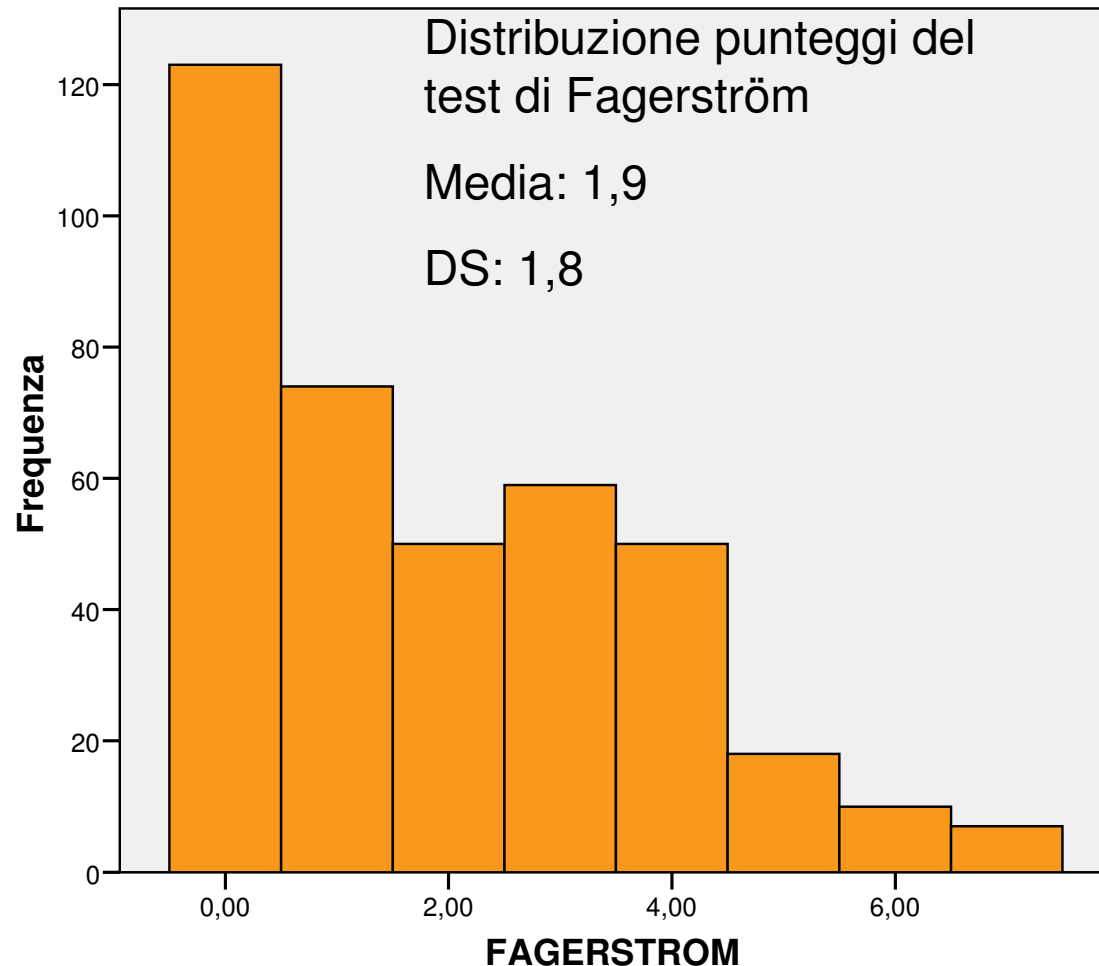


* chi lavora in ambienti chiusi, escluso chi lavora da solo

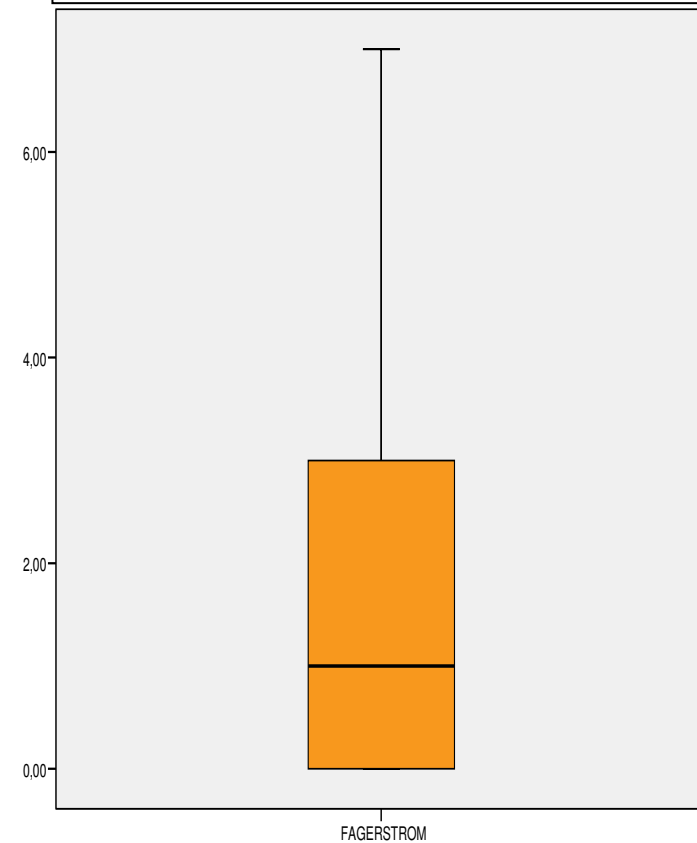
La dipendenza da nicotina: il test di Fagerström

(base:391 fumatori, Ferrara, 2008);

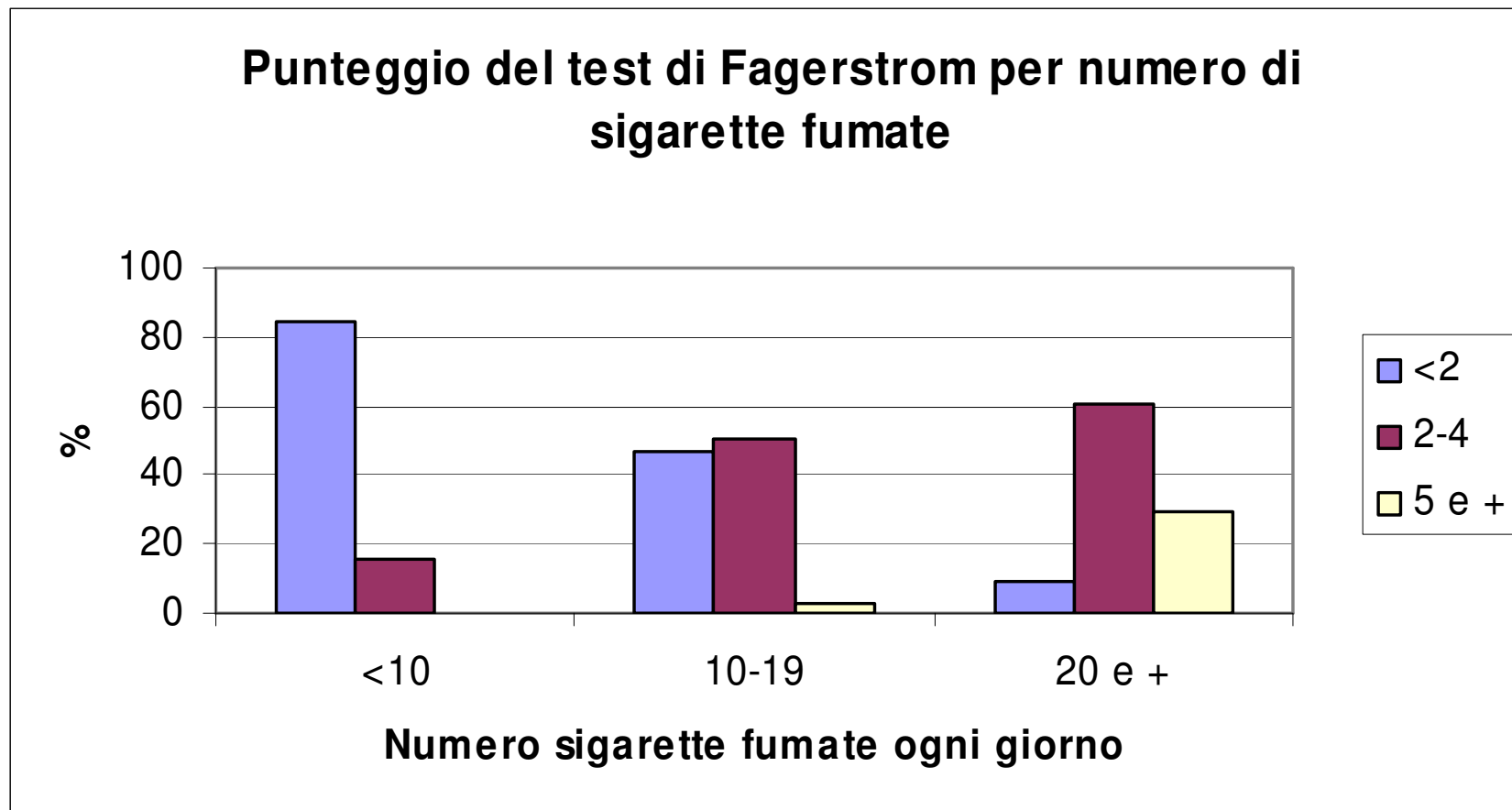
a Ferrara la dipendenza è bassa



Box-plot punteggi del test di Fagerström



Dipendenza da nicotina e numero di sigarette fumate



Dipendenza da nicotina e presenza di bronchite cronica

