

Salute e benessere nella provincia di Ferrara

Profilo di comunità

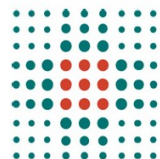


25 giugno, ore 9,00 - 13,00

**Ferrara, Castello Estense,
Sala del Consiglio Provinciale, 2° piano**

La salute degli stranieri

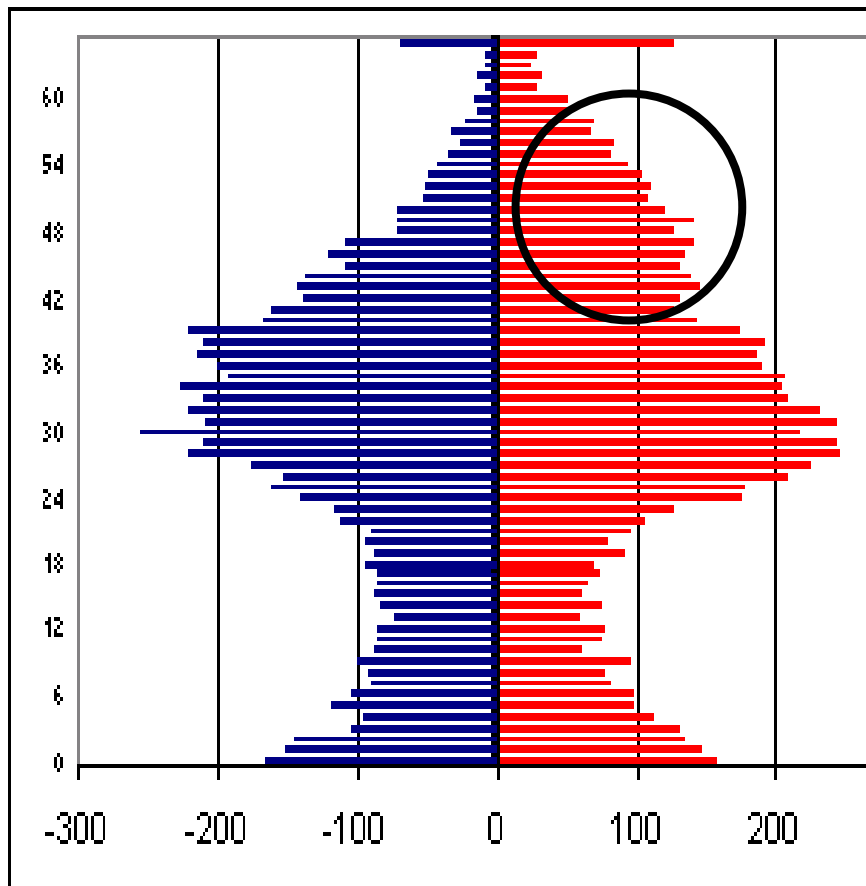
Aldo De Togni



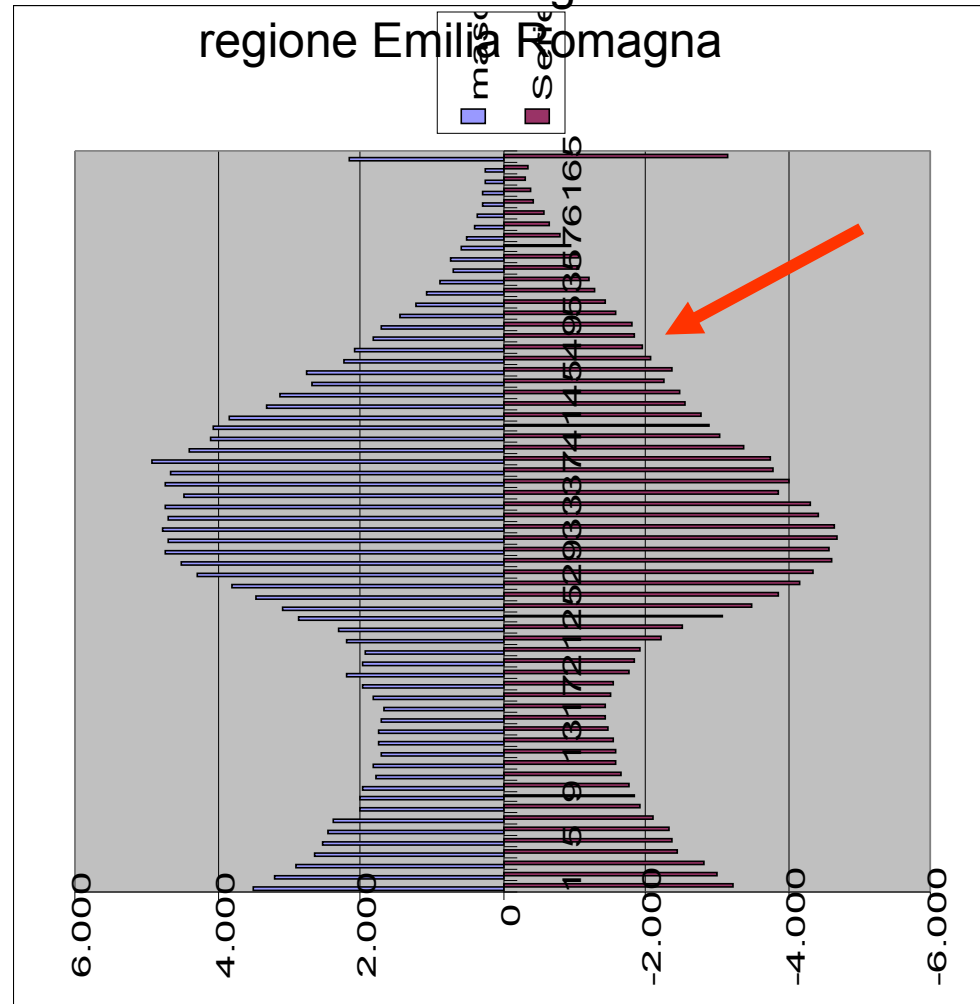
**SERVIZIO SANITARIO REGIONALE
EMILIA-ROMAGNA**
Azienda Unità Sanitaria Locale di Ferrara

Caratteristiche di una popolazione naturale, giovane

Piramide delle età degli stranieri
-Ferrara



Piramide delle età degli stranieri –
regione Emilia Romagna

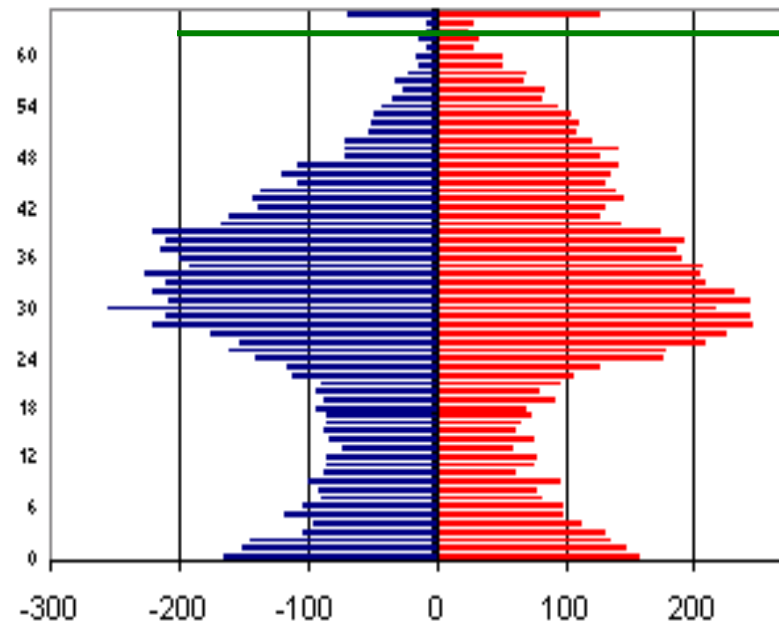
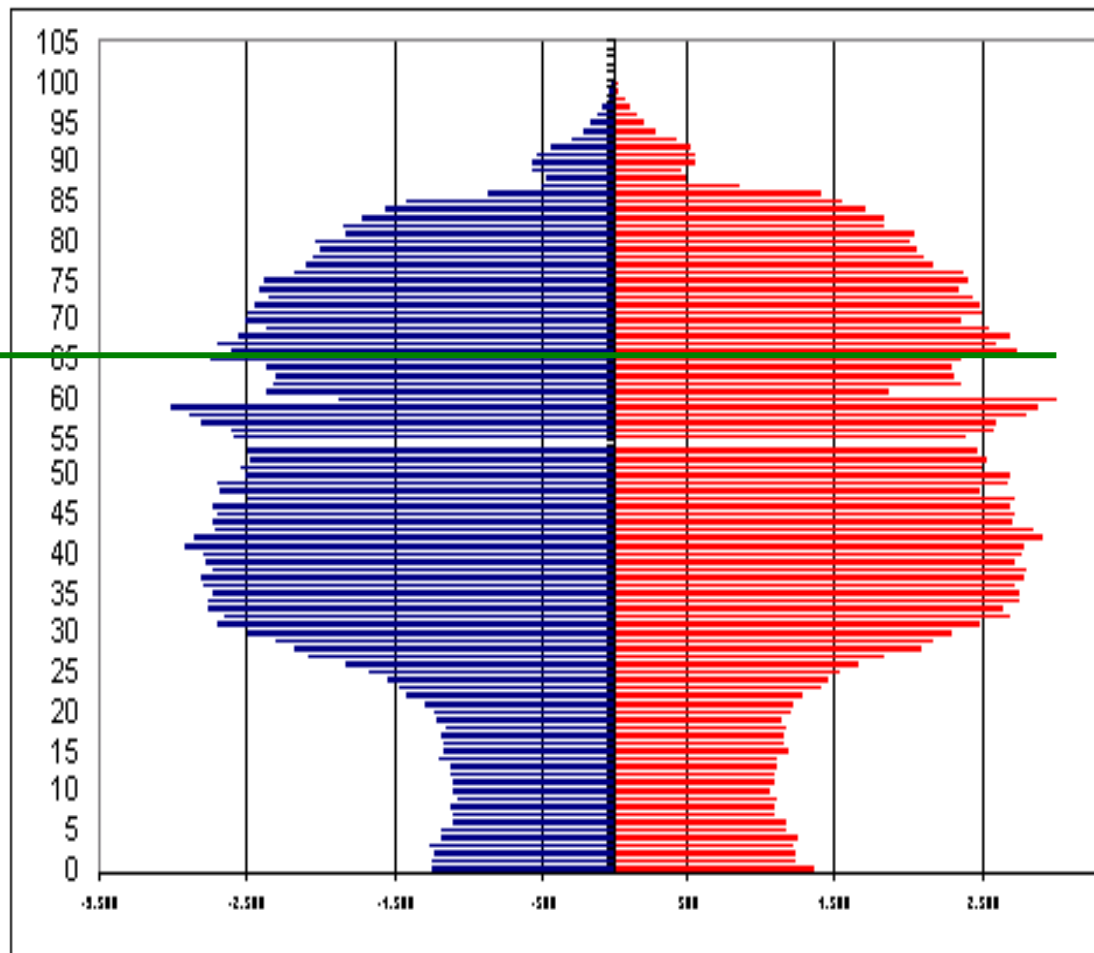


Gli stranieri a Ferrara

Classe di età	Centro Nord	Ovest	Sud Est
0-17	6,7	10,8	8,4
18-39	8,2	10,6	7,1
40-64	3,2	3,7	2,9
65+	0,2	0,3	0,2
totale	4,0	5,9	4,0

Piramide delle età dell'intera popolazione

-Ferrara



MIGRANTE SANO: emigra chi ha buona salute e forza per lavorare

PATOLOGIE DA DEGRADO E POVERTA' - problemi di salute connessi a:

- condizioni climatiche avverse;
- degrado abitativo;
- precarie condizioni igieniche;
- disordini e scarsità di apporto nutrizionale.

PATOLOGIE DA IMPORTAZIONE: da valutare dal punto di vista infettivologico

PATOLOGIE DI URGENZA - problemi di salute da riferire a:

- traumi accidentali;
- incidenti stradali;
- infortuni sul lavoro;
- episodi di violenza e criminalità.

PATOLOGIE PREGRESSE NON TRASMISSIBILI - problemi di salute riferibili a:

- postumi di torture;
- postumi di ferite di guerra;
- postumi di malattie invalidanti.

PATOLOGIE DELLA FASCIA MATERNO-INFANTILE - problemi di salute riferibili a:

- interruzione volontaria di gravidanza e aborto;
- assistenza gravidanza, parto e puerperio; assistenza peri e neonatale;

Parti per nazionalità della madre, Ferrara - 2006

Luogo del parto	n° totale parti	Madri straniere	
		parti	%
<i>Ospedale del Delta</i>	515	81	15,7
<i>Ospedale di Cento</i>	716	216	30,2
<i>Azienda Ospedaliera Ferrara</i>	1.311	133	10,1
Totale provincia di Ferrara	2.542	430	16,9
Totale reg. Emilia Romagna	38.967	8.990	23,1

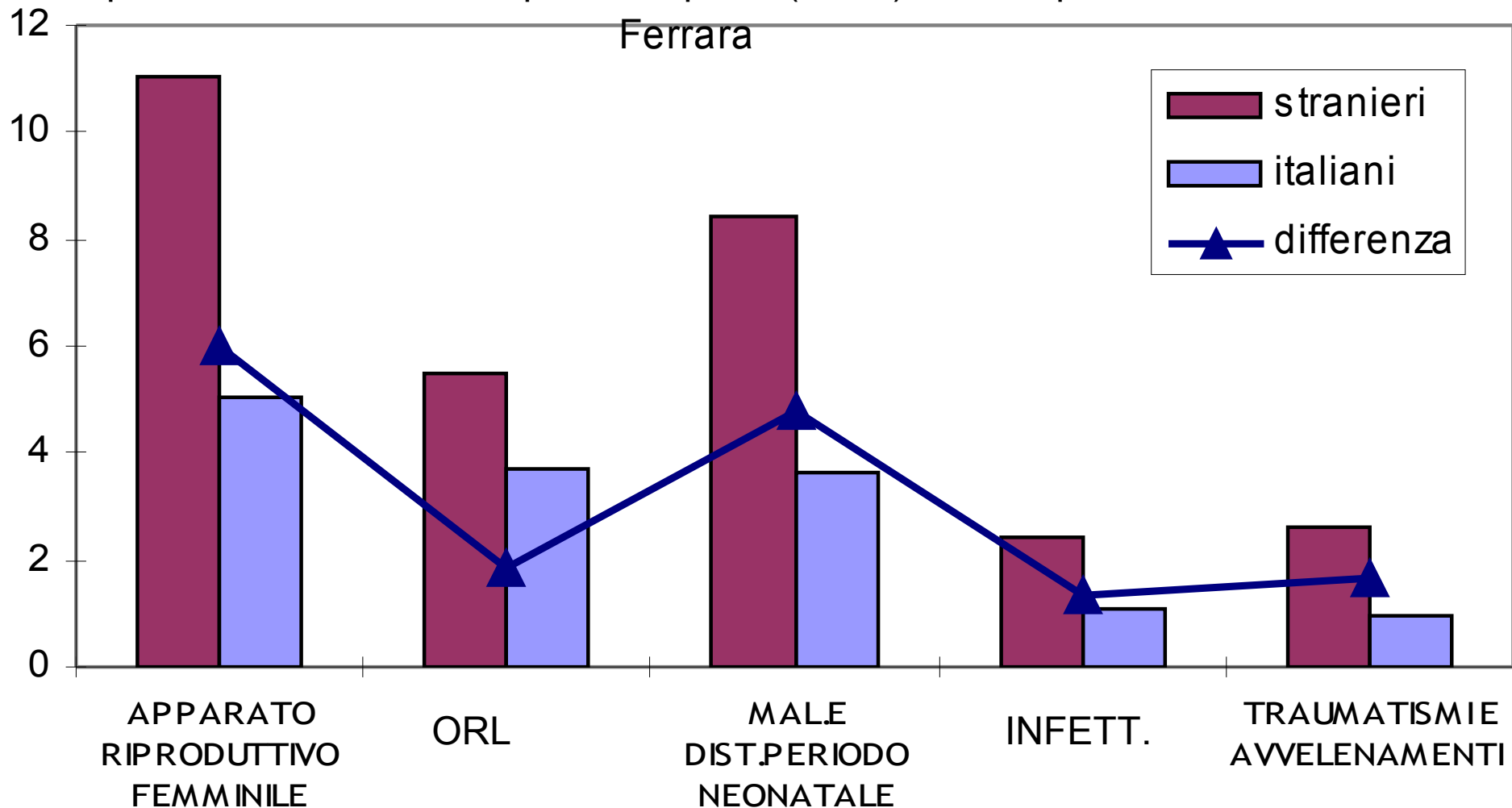
Fonte: CEDAP, 2006

Donne ER: 1,19 figli/donna; donne straniere: 2,56

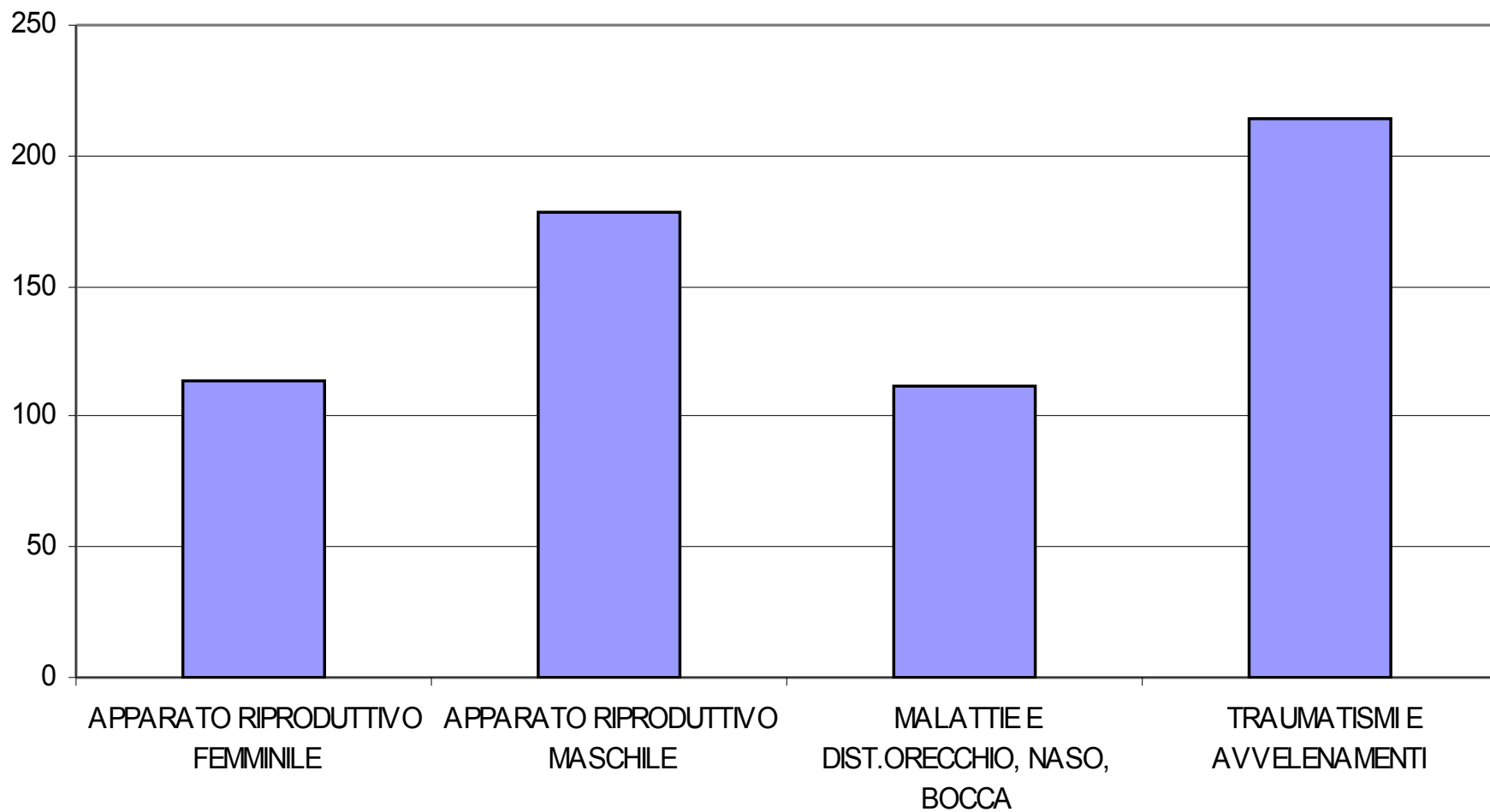
Le cause di ricovero per gli stranieri (residenti) presentano una distribuzione diversa dagli italiani

(eventi acuti)

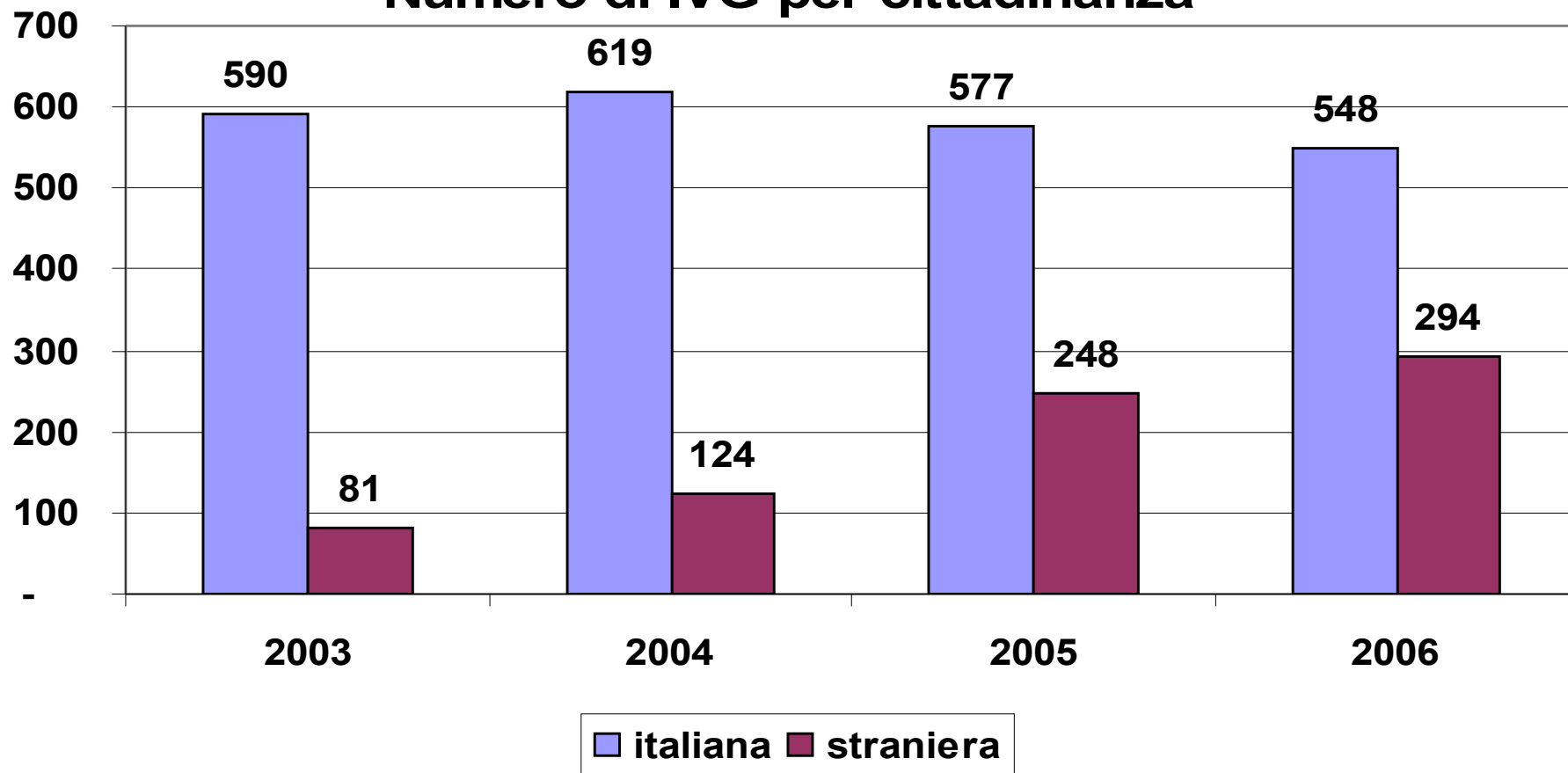
percentuali di ricoveri, per disciplina (MDC), 2006 - provincia di Ferrara



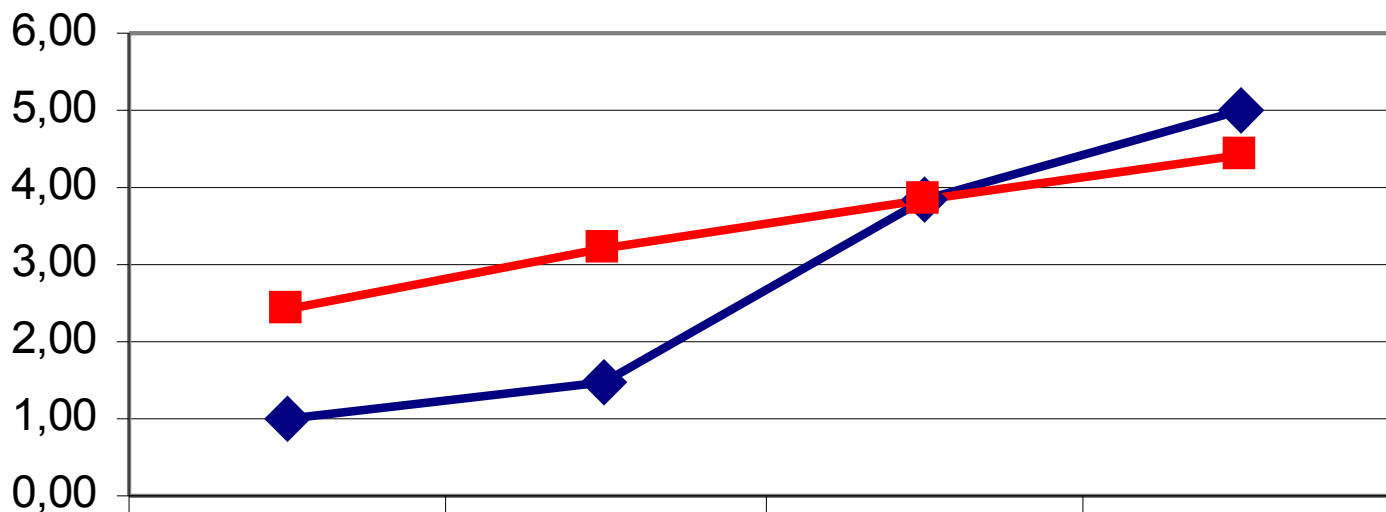
aumento % delle cause di ricovero nel 2006 rispetto al 2001 tra gli stranieri residenti



Numero di IVG per cittadinanza

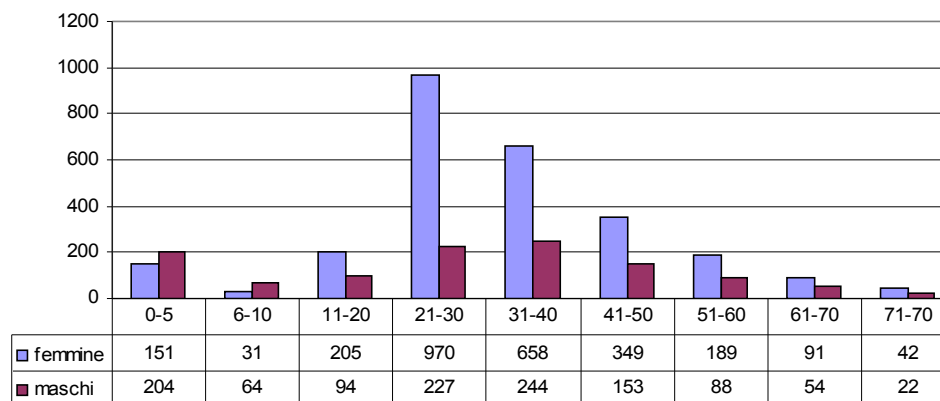


(effetto “ malato migrante” ?)



◆ % ricoveri di stranieri	1,02	1,47	3,83	4,99
■ % stranieri residenti	2,43	3,20	3,83	4,40

Distribuzione dei ricoveri per classe di età (stranieri)



Gli infortuni sul lavoro tra i lavoratori stranieri

% di infortuni di stranieri sul totale degli infortuni -
Provincia di Ferrara - 2001-2005

