

# **LAVORO E SALUTE**

**A cura di Sonia Quintavalle**

**Aldo De Togni**

**Paolo Pasetti**

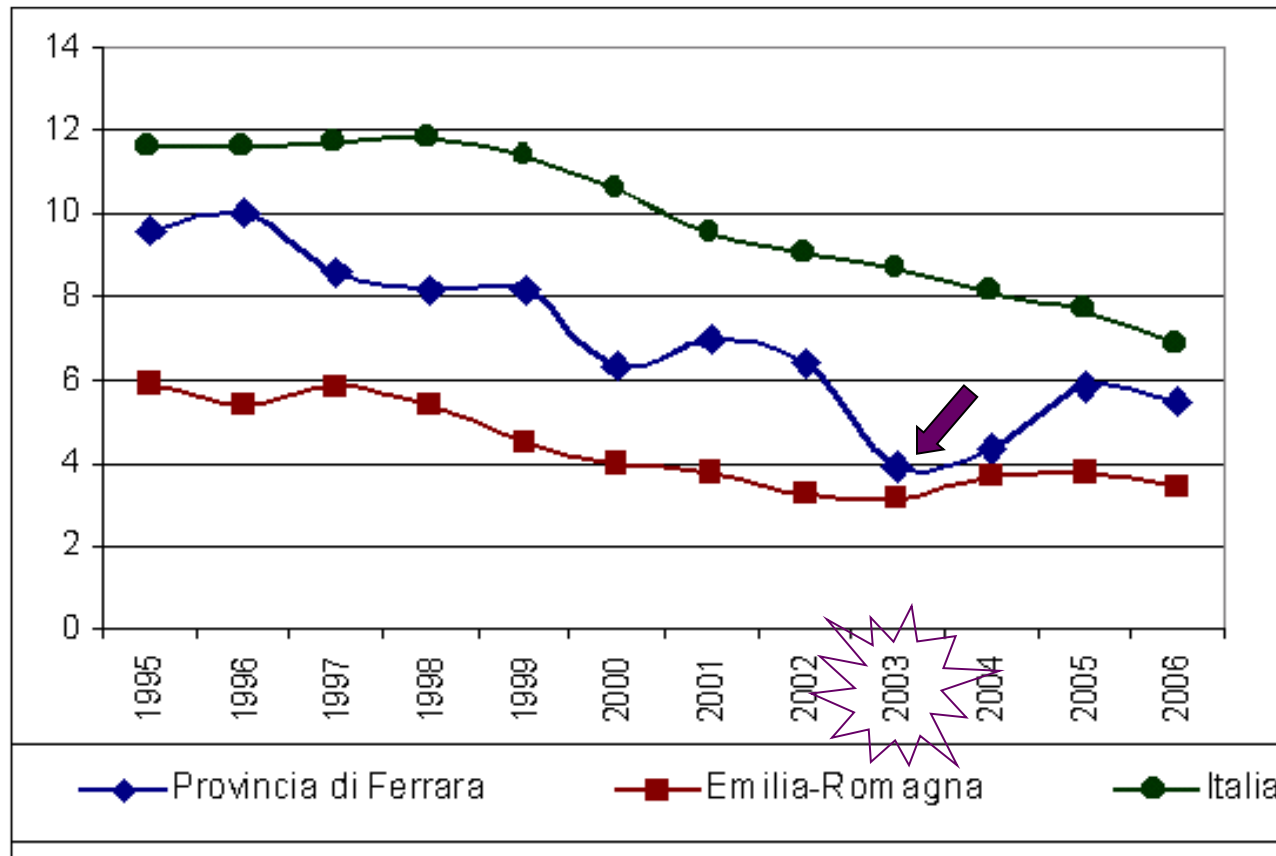
**M. Caterina Sateriale**

**Ferrara, 25 GIUGNO 2008**



Piani per la Promozione della Salute

# TASSO DI DISOCCUPAZIONE (x100), 1995-2006



**Uomini (1995): 7,2**



**4,3 (2006)**

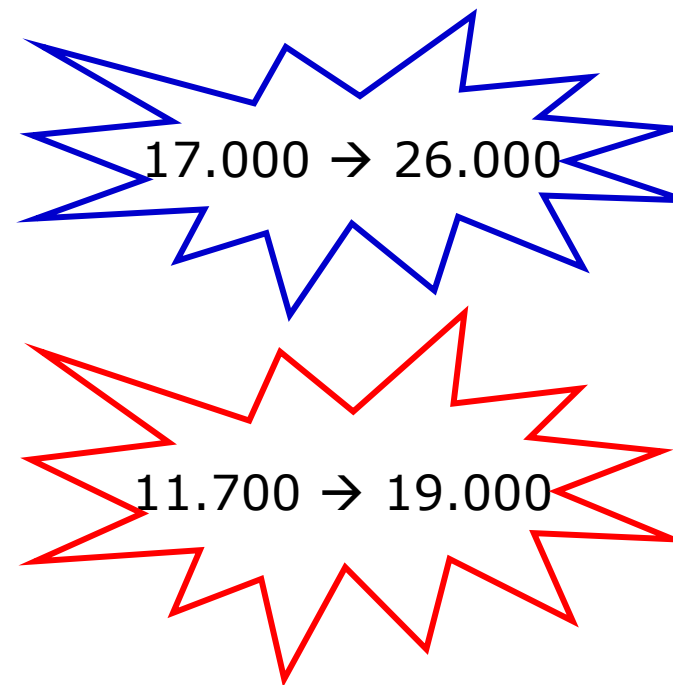
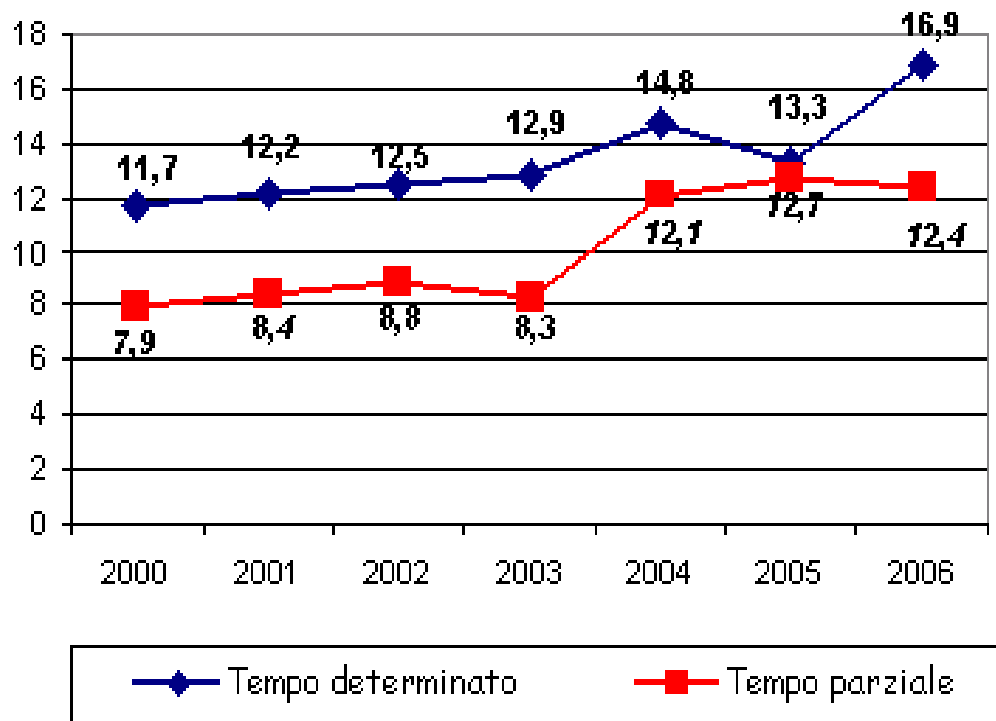
**Donne (1995): 13,2**



**7,1 (2006)**

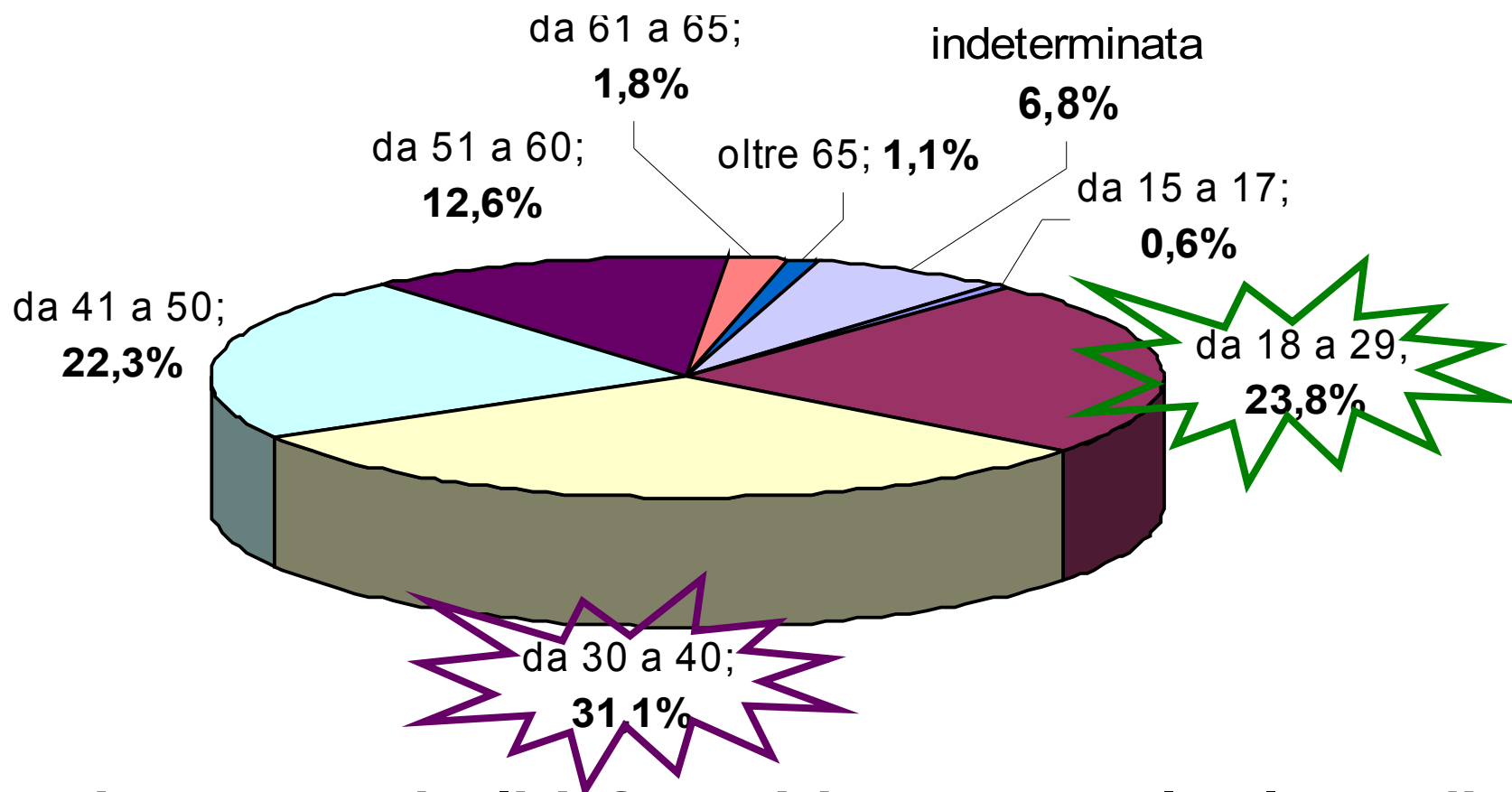


# Quota % di occupati a tempo determinato e part-time in provincia di Ferrara, 2000-2006



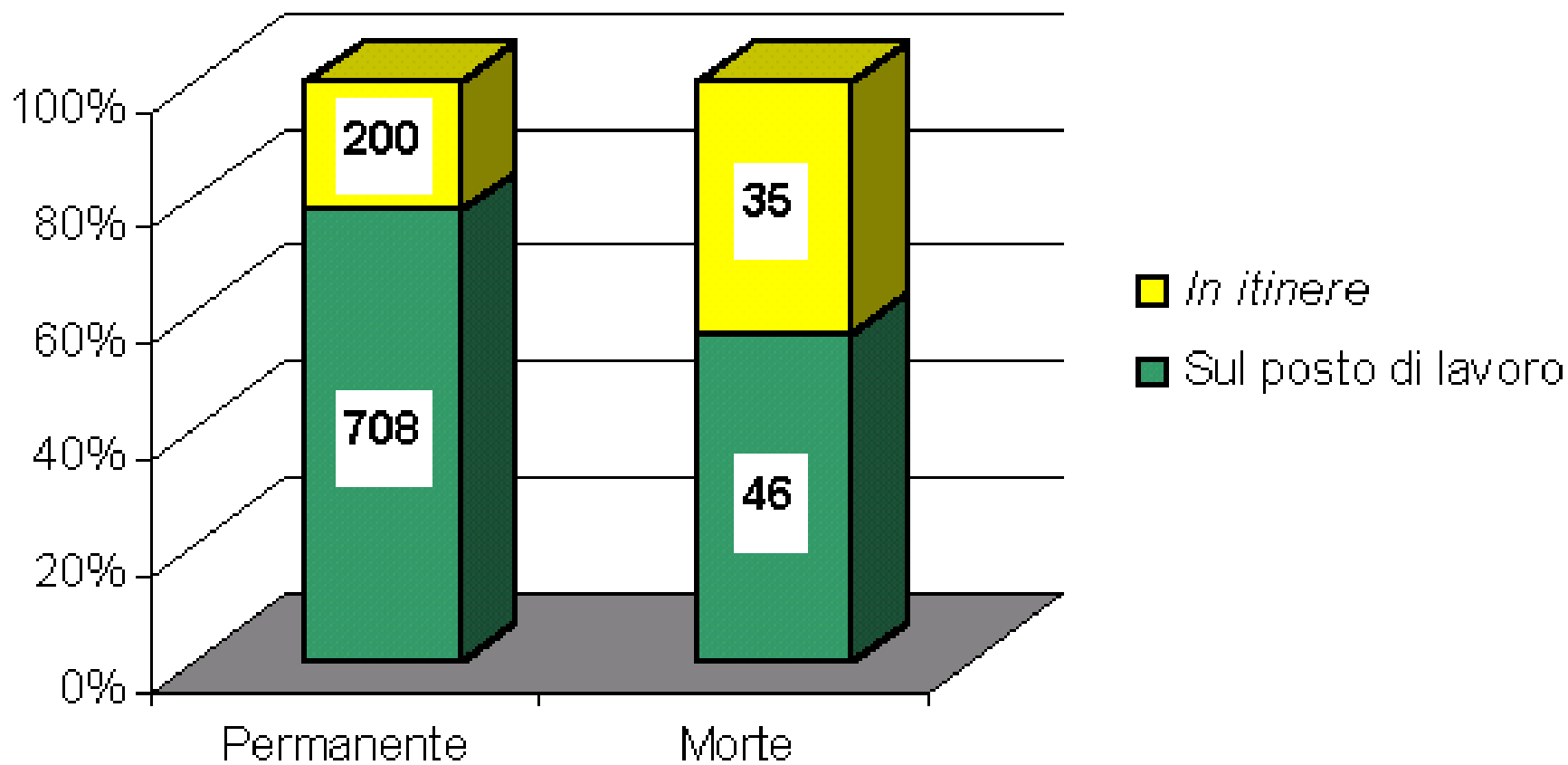
**Oggi nella provincia di Ferrara un lavoratore su sei è precario. Se consideriamo solo le donne è precaria una lavoratrice su cinque.**

# % Infortuni sul lavoro per classi di età dal 2001 al 2005

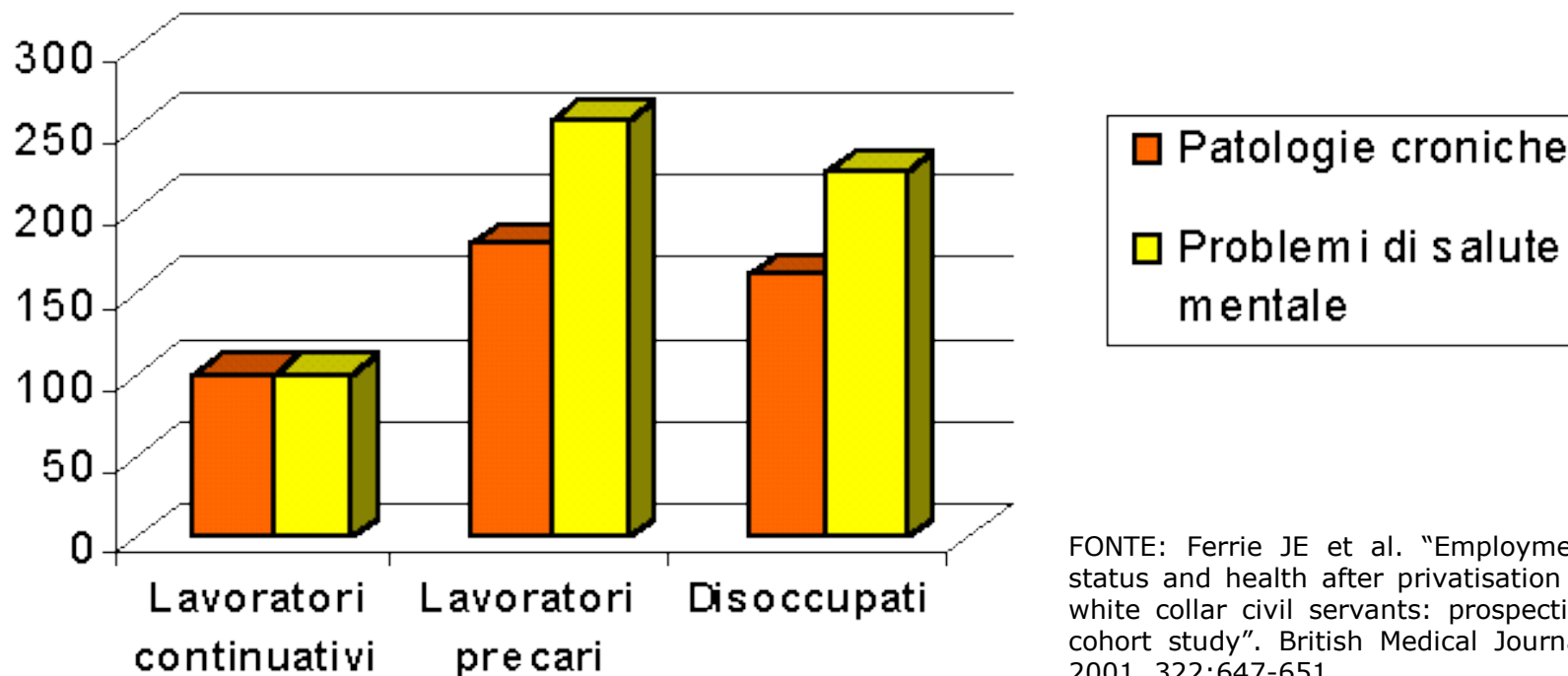


**Quasi un terzo degli infortuni interessano la classe di età 30-40 anni mentre quasi un quarto di tutti gli infortuni è accaduto a persone di età compresa tra i 18 ed i 29 anni.**

# Quota di infortuni con esito permanente o di morte (2001-2005)



# Effetti sulla salute della disoccupazione e della precarietà del lavoro



**Le conseguenze sulla salute iniziano a manifestarsi non appena le persone cominciano a percepire che i loro posti di lavoro sono minacciati.**

**Oltre all'occupazione è importante la qualità del lavoro.**

***GRAZIE PER L'ATTENZIONE***

